

# **Voluntariado no Mundo – panorama de tendências internacionais para quem quer inovar em seu Programa de Voluntariado Empresarial**

**27 de novembro de 2018**



**GRUPO DE ESTUDOS**  
VOLUNTARIADO EMPRESARIAL

# Quem somos

O Grupo de Estudos de Voluntariado Empresarial é uma iniciativa que reúne profissionais e organizações com atuação e experiência em Voluntariado Empresarial.

Criado por especialistas da área, o grupo realiza encontros de discussão, debates, palestras e oficinas para identificação de práticas, aprimoramento de conceitos e construção coletiva de material sobre programas de Voluntariado Empresarial.

Promove encontros gratuitos bimensais e o resultado dos encontros é sistematizado e publicado no blog.

Possui um comitê gestor de voluntários que organiza e apoia a realização dos encontros.



# O trabalho

1. Encontros presenciais: 6 / ano na sede da Filantropia e participação em Congressos, Fóruns, etc.
2. Mídias sociais: blog e facebook



[www.voluntariadoempresarial.org.br](http://www.voluntariadoempresarial.org.br)



[www.facebook.com/GrupoVoluntariadoEmpresarial](https://www.facebook.com/GrupoVoluntariadoEmpresarial)

3. Publicações: 4 artigos/ano na Revista Filantropia



# Retrospectiva 2017

8/02 Voluntários: como atrair os “não convertidos” ou “desengajados”

12/04 Desenvolvendo a colaboração entre Voluntários

31/05 ODS e voluntariado na prática

02/08 Desmistificando a dificuldade em avaliar os programas de voluntariado

04/10 Governança no Voluntariado Empresarial: existe um modelo ideal?

6/12 Voluntariado Empresarial quebrando paradigmas e disseminando os temas: direitos LGBT, ética e inclusão.

480 participantes

# Retrospectiva 2018

7/02 Investimento Social e  
Voluntariado Empresarial caminhando juntos

06/04 Debate Voluntariado Empresarial  
no Congresso GIFE

06/06 Gestão do Tempo e o Voluntariado

08/08 Gênero e Voluntariado - A mulher no foco

3/10 Como o voluntariado empresarial  
pode contribuir com as questões raciais?

28/11 Panorama Voluntariado Empresarial  
no Mundo: destaques no IAVE 2018 e Summit IMPACT2030



**GRUPO DE ESTUDOS**  
VOLUNTARIADO EMPRESARIAL

# Retrospectiva dez 2009 dez 2018

Foram 55 encontros e mais de 4.500 participantes

## Encontros Presenciais 2019

13 de fevereiro

3 de abril

5 de junho

7 de agosto

2 de outubro

4 de dezembro

Pré FIFE

9 de abril no Rio de Janeiro



**GRUPO DE ESTUDOS**  
VOLUNTARIADO EMPRESARIAL

# Agenda 2019

## Encontros Presenciais 2019:

13 de fevereiro

3 de abril

5 de junho

7 de agosto

2 de outubro

4 de dezembro

Pré FIFE

9 de abril no Rio de Janeiro

# **Voluntariado no Mundo – panorama de tendências internacionais para quem quer inovar em seu Programa de Voluntariado Empresarial**

**28 de novembro 2018**



**GRUPO DE ESTUDOS**  
VOLUNTARIADO EMPRESARIAL

  
Conexão Trabalho



**800** participantes

**84** países

*Painelistas colocam no centro da discussão a questão do Voluntariado não só como exercício da cidadania, mas como um ato político que promove a democracia.*



**GRUPO DE ESTUDOS**  
VOLUNTARIADO EMPRESARIAL





**Delegação brasileira**



## Sobre Augsburg

É uma cidade no sul do estado alemão da Baviera. Tem cerca de 270 000 habitantes e é desse modo a terceira maior cidade da Baviera, depois de Munique e Nurembergue.

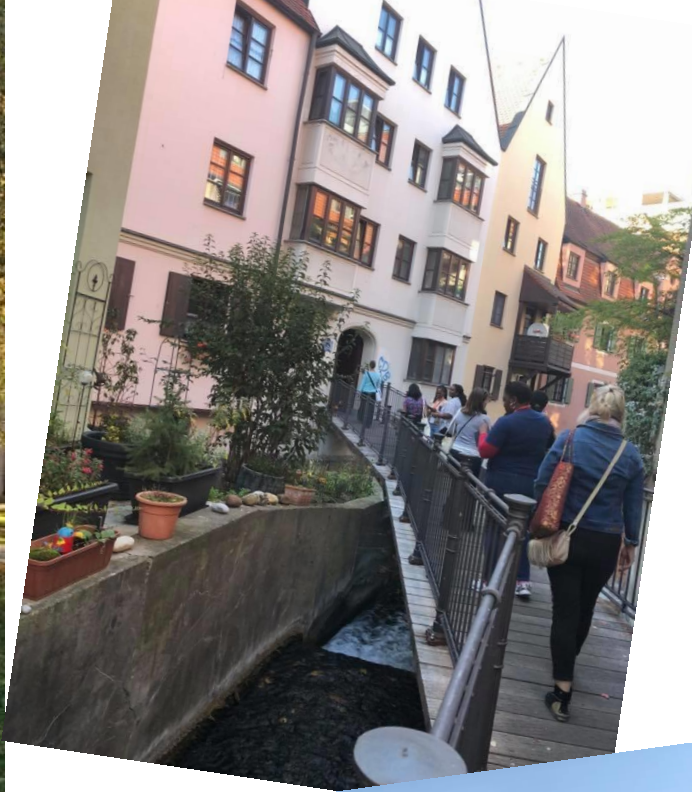
- **300 mil** habitantes
- **47%** de imigrantes e refugiados

Voluntariado é ferramenta de integração entre pessoas de diferentes culturas.

Existem moradias, cafés e espaços de trabalho exclusivos para a promoção da igualdade e combate ao preconceito.









## AGENDA

- Cases internacionais
- Pesquisas e tendências
- Voluntariado Empresarial no mundo



**GRUPO DE ESTUDOS**  
VOLUNTARIADO EMPRESARIAL

—o/—o/—o/—  
Conexão Trabalho

## **Estruturando Programas de Voluntariado para a máxima inclusão e engajamento**

Como buscar oportunidades para engajar maior número de voluntários?

Como alinhar os diferentes interesses, habilidades e responsabilidades?

Conheceremos agora 3 programas de voluntariado que estruturam ações e conseguem engajar um número muito alto de colaboradores.

# Mercer

É uma consultoria global líder em talentos, saúde, previdência e investimentos. Está em 44 países com 65 mil funcionários.



WE'VE SEEN NEAR DOUBLE DIGIT INCREASES  
IN OUR RESULTS EACH YEAR SINCE 2012



Parcerias estratégicas com organizações que tenham foco em mentoria e respostas a desastres e reconstrução

Suporte a causas locais através de iniciativas de voluntariado baseadas em competências com foco na comunidade

Mês de maio é o mês do voluntariado

Liberação de 8 horas por ano para o voluntariado

Reconhecimento por premiações





**Colleagues have access to year-round opportunities in mentorship and community-focused volunteering initiatives around the world.**

- Small global steering team
- Distributed local leaders/champions
- Flexible programming and rewards



# Swire Properties

O Swire Group é um conglomerado diversificado (propriedades, aviação, marinha etc.)  
As operações da Swire se concentraram em Hong Kong e na China continental.  
Tem 4.500 funcionários.



## 88 % de engajamento

Preocupação  
constante em criar e  
manter uma cultura  
de voluntariado

**17** Years of Service

**800+** Activities

**40+** Business Partners

**300+** NGOS

**4,000+** Volunteers

**80,000+** Hours of Service

# Swire Properties



Mr Fix it



Oral History Programme



Elderly Volunteering



- 160 casas reformadas
- 300+ voluntários
- Idosos voluntariando

# Swire Properties



Book Collection



Book Sorting



Book Sale



- 900+ voluntários
- 150,000+ livros coletados
- U\$ 89.000 de doação



# Swire Properties



Live Performance



Charity Stalls



DIY Workshop



- 6º ano
- 80,000 visitantes (2017)
- U\$ 570.000 de doação (desde 2012)

É uma holding de empresas de vários segmentos: logística, alimentação, shopping, entretenimento, farmacêutica e biotecnologia.




## Number of Participants

**19,713** persons 

## Participation rate

**82** % 

## Number of Volunteer programs

**289** programs 

## Participation hour

**129,649** hour 

CJ usa seu negócio, estrutura e competência dos colaboradores para o voluntariado.

## Sharing Principles

Sustainability

Business Relevance

Employee Engagement

### Shared Value

**Health**  
(Food&Food service)

**Happiness**  
(Entertainment&Media)

**Convenience**  
(Retail & Logistics)

### Employee Volunteer Programs

- Sharing of "Hope Gift Sets"
  - Sharing Kimjang with Love
  - Traditional Holiday Food Cooking
  - "Good Bread" Sharing Day.
- 
- Culture Sharing day (movie & musical)
  - "Creative school" Mentor-mentee program
  - Media Experience day
- 
- ICT and Coding Class
  - Wheelchair Mobile Maintenance
  - Making reusable sanitary kits

Doing Good for the society  
by Doing Well





## Sharing Kimjang with Love



- **2,500** volunteers / year
- **223** tons donated

## Sharing of "Hope Gift Sets"



- **320** volunteers / year
- **20,500** sets donated

## "Good Bread" Sharing Day



- **2,000** volunteers / year
- **31,500** breads donated



## Culture Sharing day (movie & musical)



- **900** volunteers / year
- **25,000** children benefited

## "Creative School" Dream supporter (Mentor)



- **70** volunteers / year
- **120** children benefited

## Media Experience day



- **40** volunteers / year
- **100** children benefited

## SW Creative Camp



- **108** volunteers /year
- **264** children benefited

## Run the Wheel (wheelchair Mobile Maintenance)



- **120** volunteers / year
- **650** Wheelchair cleaned

## Agricultural Development in Rural Vietnam



**Sustainable agricultural  
development in Ninh Thuan,  
Vietnam**

## CJ-UNESCO Girl's Education Campaign



**Global partnership to ensure  
equal access to education  
and gender equality**



## VENCEDORES:

- A grande vencedora foi a [Tata](#)
- Práticas inspiradoras: [GSK](#), [MSD](#), [The Ritz-Carlton](#) e [Fundación Telefônica](#)
- O vencedor alemão: [Berlin Social Academy](#)
- O programa de Voluntariado com foco em desastres vencedor foi o da [UPS](#)
- E teve um destaque brasileiro: o [Game do Bem](#), da [Fundação Telefônica](#)



video. (applause) (change of speaker) congratulations to you. Lets  
have a picture, we gonna get this right when it is all over.



# Frameworks interessantes

- **European Venture Philanthropy Association**

<https://evpa.eu.com/>



É uma comunidade ativa de organizações com a mesma visão e objetivo: criar um impacto social positivo através de “venture philanthropy”

A filantropia de risco é um tipo de investimento de impacto que utiliza conceitos e técnicas do financiamento de capital de risco e do gerenciamento de negócios e os aplica para atingir metas filantrópicas. O termo foi usado pela primeira vez em 1969 por John D.

Venture Philanthropy e investimento social estão mudando a alma da filantropia trazendo investimento, resultados de alto engajamento e abordagem de longo prazo para criar impacto social

**Ambição:** redirecionar a discussão para desenhar o impacto social voltado para o engajamento de colaboradores

## TRANSACIONAL

- Apenas um define o programa
- Curto prazo
- Doações
- Acordos restritos
- One way accountability
- Voltada para encontrar saídas
- Capacitação

## TRANSFORMACIONAL

- Cocriação e Multistakeholders
- Longo prazo
- Recursos complementares
- Acordos colaborativos
- Mutual accountability
- Resultados e impacto
- Mudança sistêmica

## NGO Needs

**Awareness  
and visibility**



**Funding**



**Operational support**



**Organisational  
resilience**



**Strategic  
development**



Slacktivism,  
Campaigns,  
Blogging

pay-roll giving,  
matching  
donations or  
volunteer hours,  
co-investment

Hands-on  
volun-  
teering

Skill based volunteering

Generic  
skills  
activities

Hackathon,  
Accelerator

Low bono.  
pro bono

Broad  
services

Strategic  
support

**Employee engagement activities**



Slacktivism  
Blogging  
Campaigns

### DESAFIOS

- Impacto direto na Organização é frequentemente limitado
- Criar um impacto duradouro

### FATORES DE SUCESSO

- A forma de fazer é porta para futuro engajamento
- Torne apelativo e relevante
- Torne voluntário
- Torne acessível
- Faça de forma a ser partilhado em redes sociais



Pay-roll giving programmes  
Matching programmes  
Co-Investment programmes

### **DESAFIOS**

- Recursos intensivos para organizar
- Cuidado com o impacto de trade-off

### **FATORES DE SUCESSO**

- Focar no longo prazo
- Entender a importância de ferramentas administrativas
- Faça de forma complementar
- Incorpore alguns “empurrões” comportamentais





Hands-on volunteering  
Generic skill based volunteering  
Hackathons, accelerators

### **DESAFIOS**

- Fazer um impacto duradouro
- Ficar rastreado pelas taxas de participação
- Deixar um gap emocional ou físico para trás

### **FATORES DE SUCESSO**

- Integrar voluntários colaboradores
- Cobrir os custos adicionais
- Desenhar uma porta para futuro engajamento
- Focar em qualidade, não quantidade
- Voluntariado transformador



Skill-based volunteering  
Pro-bono, low-bono  
Board services

### DESAFIOS

- Complexo e exige tempo intenso para organizar
- Confronto de cultura entre funcionários da empresa e funcionários da organização
- Criar impacto além da duração da atividade

### FATORES DE SUCESSO

- Selecionar funcionários com atenção
- Treinar voluntários
- Treinar Organização para estar preparada para engajar colaboradores
- Endossar participantes



Strategic support  
e.g. refining the business model  
market and risk assessment

### **DESAFIOS**

- Acessível para poucos funcionários que tenham as habilidades necessárias
- Confronto cultural
- Projetos intermináveis

### **FATORES DE SUCESSO**

- Selecionar funcionários cuidadosamente
- Treinar funcionários para atuarem como Coach
- Providenciar oportunidades de reflexão
- Preparar a fase de saída

# Frameworks interessantes

- **Dr. Lonneke Roza – pesquisadora**



## **Dr. Lonneke Roza**

*Bridging research & practice and blurring the boundaries of market & civil society*

**Post Doctoral Researcher & Lecturer @ RSM Erasmus University**

**Research Expert @ European Venture Philanthropy Association**

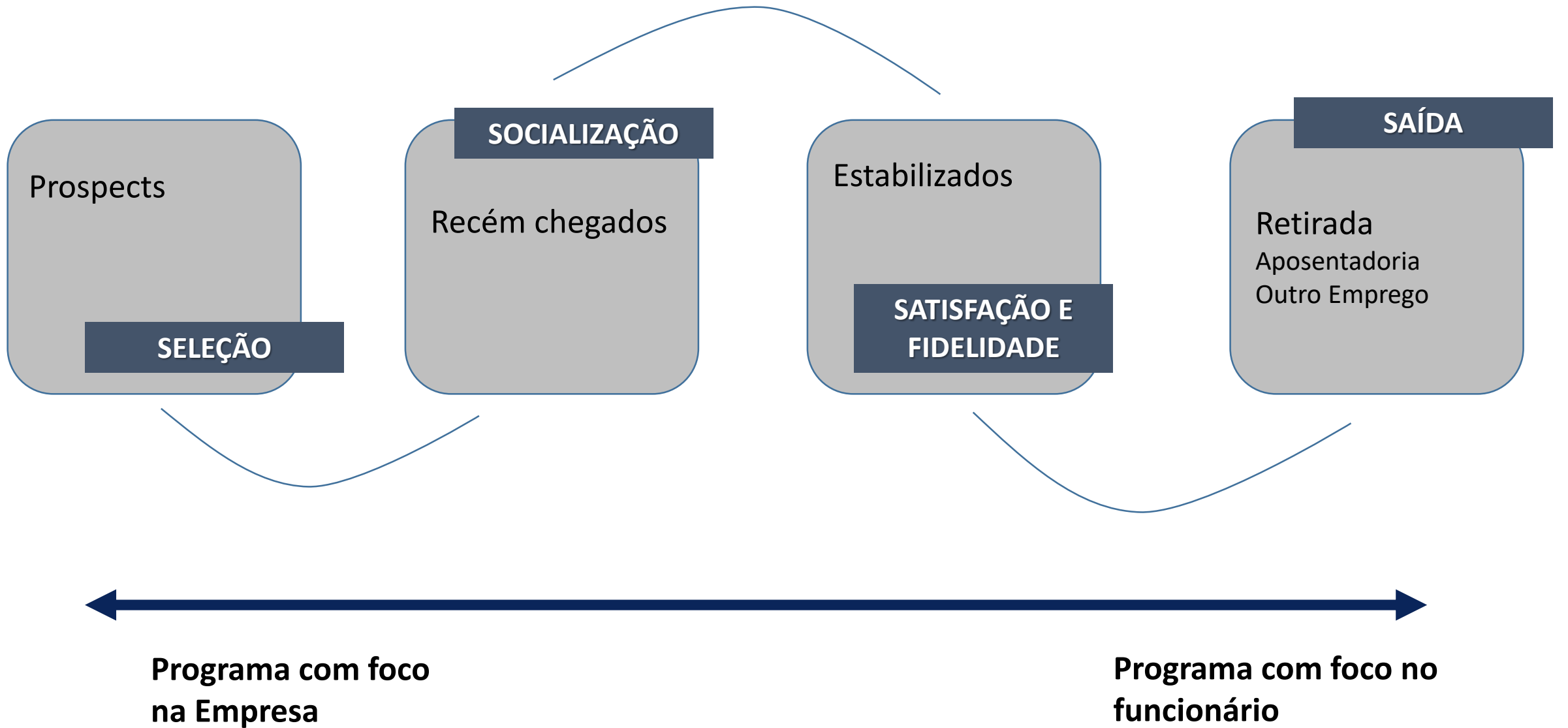
**Board positions @ Nuon Foundation, Facilicom Foundation**

# Programas de Voluntariado corporativo fortalecem a relação empresa-funcionário

**79%** dos candidatos preferem trabalhar em empresas socialmente responsáveis

**57%** a menos de turnover quando funcionários se sentem conectados com as iniciativas de voluntariado da empresa

**50%** das 100 Melhores Empresas para se trabalhar da Fortune oferecem voluntariado como benefício





## Programa com foco na Empresa

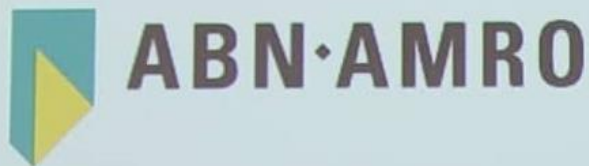
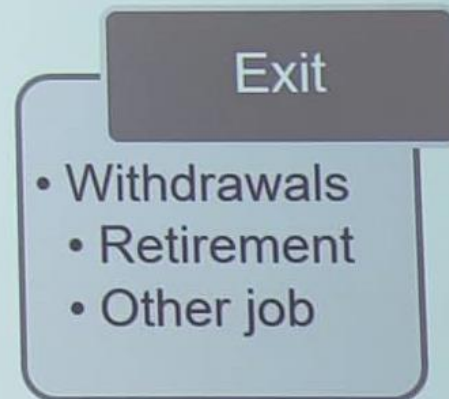
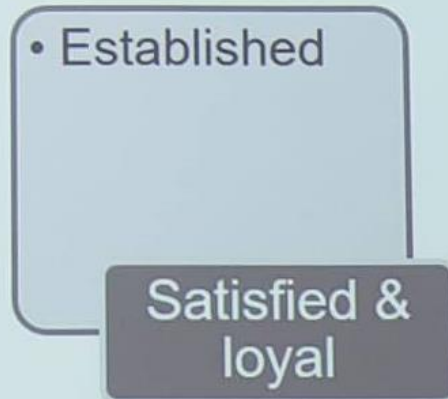
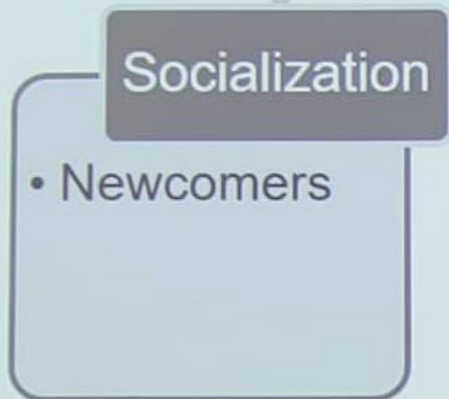
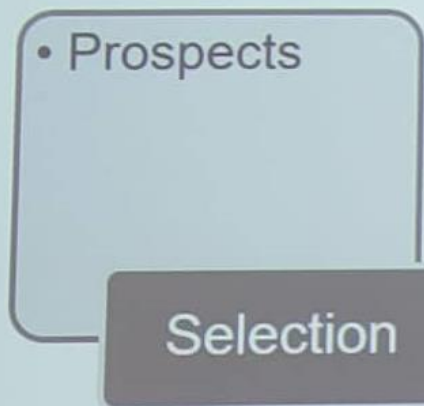
### A Empresa é dominante nas tomadas de decisões:

- Ligação com negócios ou com os valores da empresa
- Clara sinalização da função
- Combinação entre caridade e empresa
- Potencial para pressão formal (mudanças de departamento ou estágios e trainees)
- Ênfase no interesse da empresa
- Restrições do Programa e “regras” de engajamento
- Envolvimento da comunidade **organizado** pela empresa

## Programa com foco no funcionário

### O funcionário é dominante nas tomadas de decisões:

- Ligação com os interesses e valores dos funcionários
- Combinação entre caridade e funcionário
- Baixa pressão explícita, potencial para alta pressão social
- Ênfase no interesse do funcionário
- Baixas restrições do Programa e “regras” de engajamento determinado pelos funcionários
- Envolvimento com a comunidade **facilitado** pela empresa





## O(s) futuro(s) do Voluntariado

Aarathi Krishnan – Global Futures and Foresight Coordinator, IFRC, Switzerland

**GENERAL DECLARATION**

(Outward/Inward)

AGRICULTURE, CUSTOMS, IMMIGRATION, AND PUBLIC HEALTH

Owner or Operator NATIONAL AERONAUTICS AND SPACE ADMINISTRATION

Marks of Nationality and Registration U.S.A. Flight No. APOLLO 11 Date JULY 24, 1969

Departure from MOON (Place and Country) Arrival at HONOLULU, HAWAII, U.S.A. (Place and Country)

**FLIGHT ROUTING**

("Place" Column always to list origin, every en-route stop and destination)

PLACE	TOTAL NUMBER OF CREW	NUMBER OF PASSENGERS ON THIS STAGE	CARGO
CAPE KENNEDY	COMMANDER NEIL A. ARMSTRONG		
MOON	<i>Neil Armstrong</i>	Departure Place: Embarking NIL Through on same flight NIL	MOON ROCK AND MOON DUST SAMPLES Cargo Manifests Attached
JULY 24, 1969 HONOLULU	COLONEL EDWIN E. ALDRIN, JR. <i>E. E. Aldrin</i>	Arrival Place: Disembarking NIL Through on same flight NIL	
	<i>M. Collins</i> — LT. COLONEL MICHAEL COLLINS		

<p><u>Declaration of Health</u></p> <p>Persons on board known to be suffering from illness other than airsickness or the effects of accidents, as well as those cases of illness disembarked during the flight:</p> <p>NONE</p> <p>Any other condition on board which may lead to the spread of disease:</p> <p>TO BE DETERMINED</p> <p>Details of each disinsecting or sanitary treatment (place, date, time, method) during the flight. If no disinsecting has been carried out during the flight give details of most recent disinsecting:</p> <p>Signed, if required _____ Crew Member Concerned</p>	<p>For official use only</p> <p>HONOLULU AIRPORT Honolulu, Hawaii ENTERED</p> <p><i>Ernest J. Mura</i> Customs Inspector</p>
--	--

Declaração de alfândega de quando o homem foi para lua

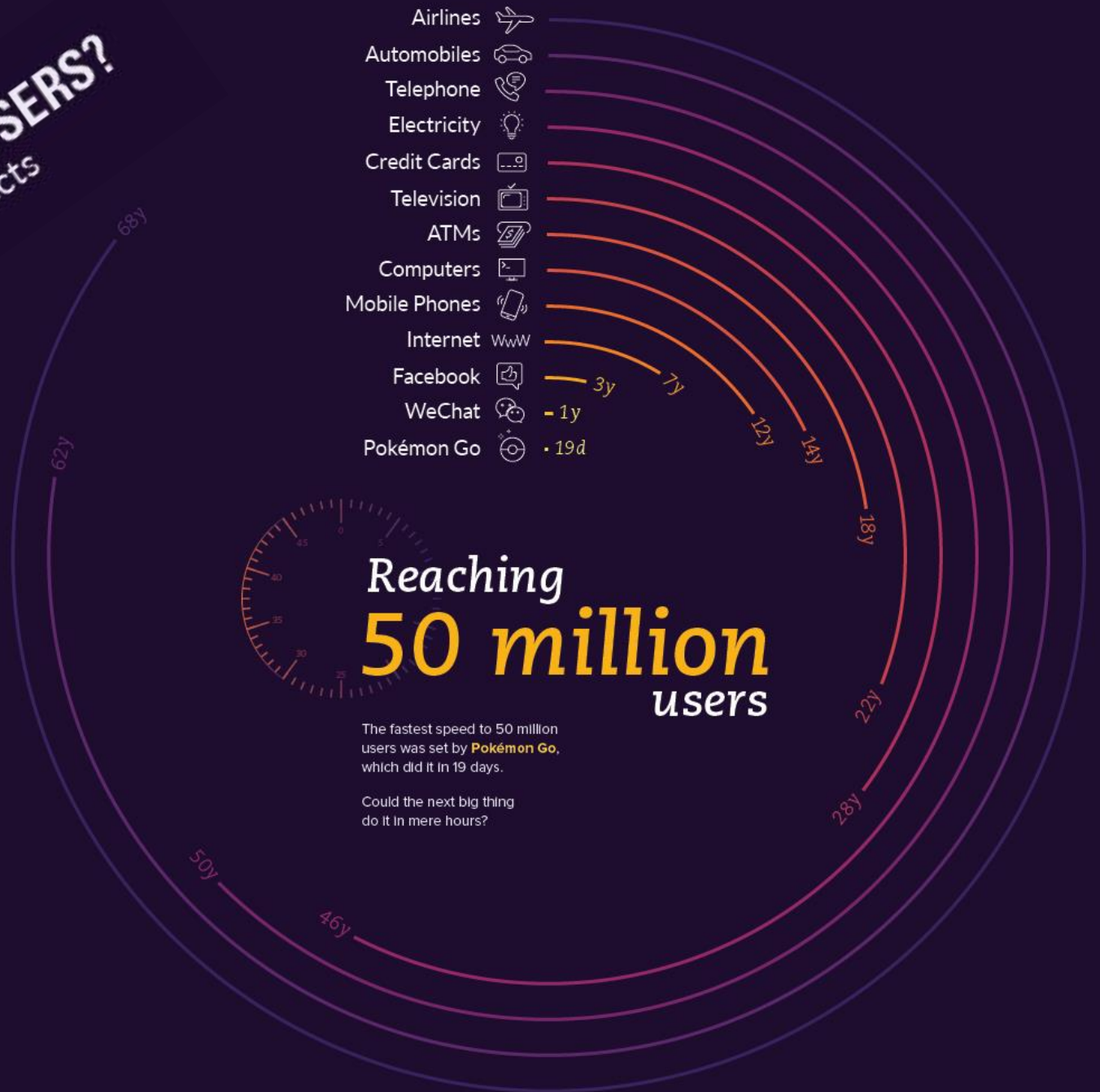
I declare that all statements and particulars contained in this General Declaration, and in any supplementary forms required to be presented with this General Declaration are complete, exact and true to the best of my knowledge and that all through passengers will continue/have continued on the flight.

Vamos continuar desenhando programas do  
jeito tradicional?

Ou vamos entender como as pessoas se comportam  
e assumir o mundo que temos pela frente?

# HOW LONG DOES IT TAKE TO HIT 50 MILLION USERS?

The impact of the shift to digital, and the power of network effects





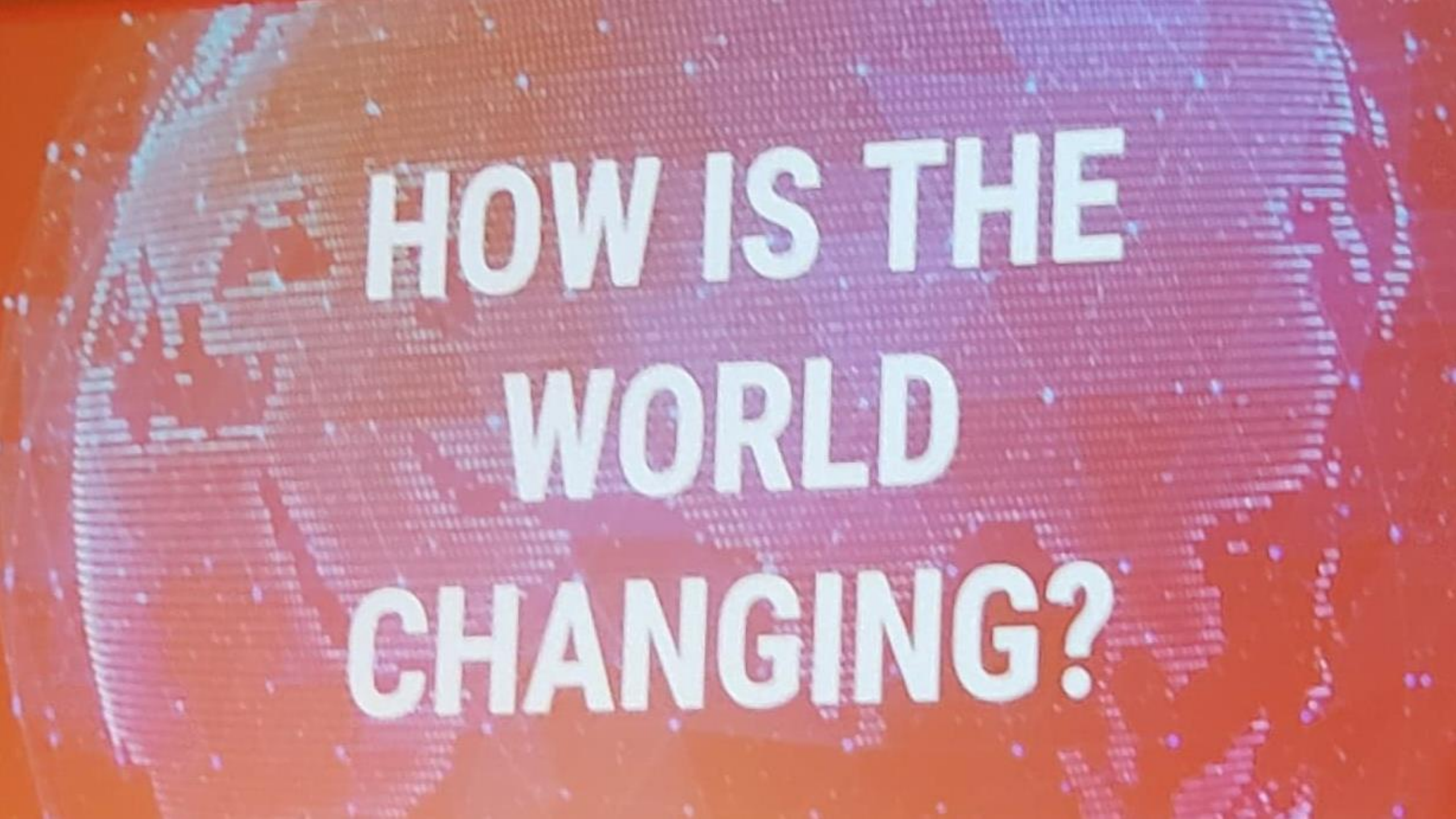
**65% das crianças que estão no jardim de infância hoje vão trabalhar em empregos que ainda não existem**



schools will be in jobs - how many do have kids in primary school?  
We are talking abo

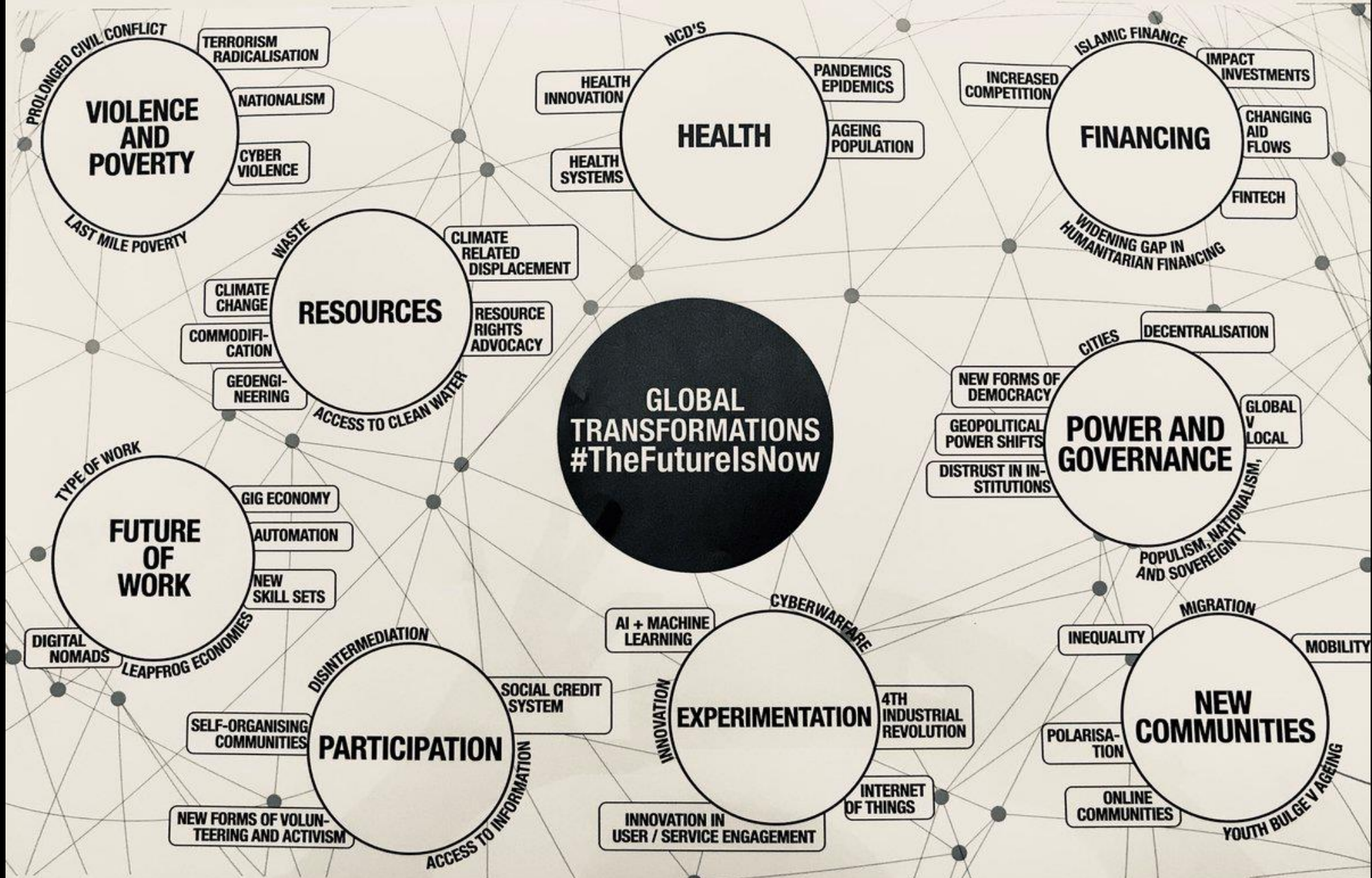





The image features a stylized globe with a grid pattern, rendered in shades of orange, red, and purple. The globe is centered and occupies most of the frame. Overlaid on the globe is the text "HOW IS THE WORLD CHANGING?" in large, bold, white, sans-serif capital letters. The text is arranged in three lines: "HOW IS THE" on the top line, "WORLD" on the middle line, and "CHANGING?" on the bottom line. The background has a subtle gradient from light orange at the top to dark red at the bottom.

**HOW IS THE  
WORLD  
CHANGING?**





For more information visit  
[ifrc.org/innovation](http://ifrc.org/innovation)

An initiative of  
 International Federation  
of Red Cross and Red Crescent Societies

**solferino  
academy**



THE  
FUT  
URE  
IS  
NOW

# 1. POBREZA

**OFF TRACK**  
**19,338,149**  
behind SDG1

**635,411,299**

people live in extreme poverty  
8% of the world population



**54,551** escaped poverty today

**11,724** fell into poverty today

NOVEMBER  
2017

2018

2019

2020

2025

2030

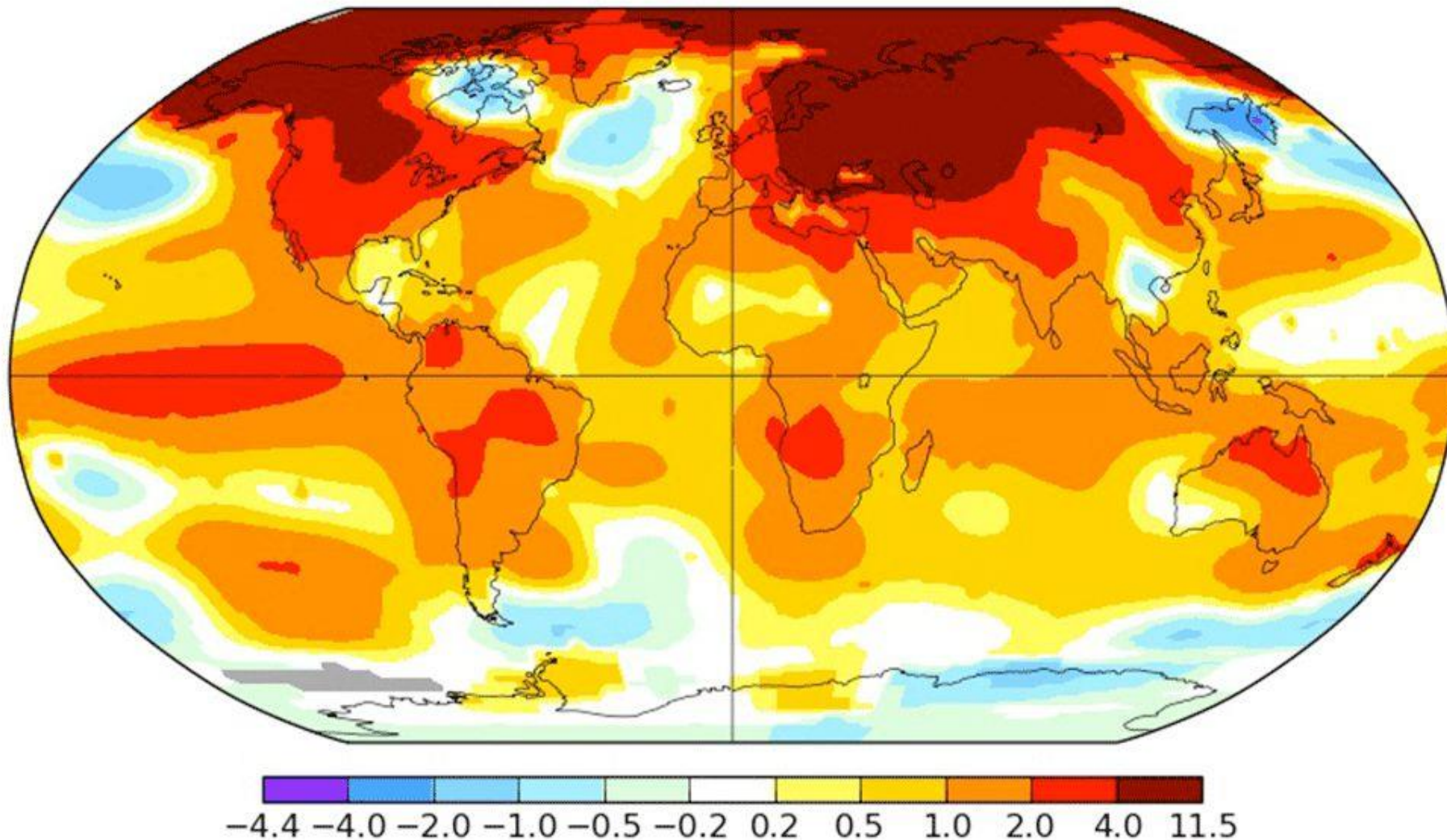


# 1. MUDANÇAS CLIMÁTICAS

February 2016

L-OTI(°C) Anomaly vs 1951-1980

1.35



### 3. NOVAS COMUNIDADES





## 4. O FUTURO DO FINANCIAMENTO

2,5 trilhões de dólares é necessário para atingir todos os ODS (Objetivos de Desenvolvimento Sustentável) até 2030

**O mundo perde US\$ 2 trilhões com corrupção – veja 4 formas de gastar melhor esse dinheiro**

Montante poderia ser usado para acabar com a fome, erradicar a malária, melhorar a infraestrutura e oferecer educação básica às crianças

f Compartilhar



Assine já!



# 5. PODER E GOVERNANÇA



Chinese Social Credit Score

**Social credit score in Jiangsu-Province, Suining**

- To run a red light - 50
- Demonstration against the administration or corporations - 50
- To help somebody on the street + 10
- Charge card debts two times not repay - 50
- To accuse somebody wrong in the Internet or by SMS - 100
- Public commendation + 100
- To find money on the street and return it to the owner – public thanks are given to the finder + 15
- No parental care - 50
- To pay no telephone charge deliberately - 20
- To adulterate products and market them - 35
- Passive and active corruption/ bribery - 50
- Drunk driving - 50
- Be part of an illegal religion event - 50

## 6. FUTURO DO TRABALHO

# The Jobs Landscape in 2022

emerging  
roles,  
global  
change  
by 2022

133  
Million

### Top 10 Emerging

1. Data Analysts and Scientists
2. AI and Machine Learning Specialists
3. General and Operations Managers
4. Software and Applications Developers and Analysts
5. Sales and Marketing Professionals
6. Big Data Specialists
7. Digital Transformation Specialists
8. New Technology Specialists
9. Organisational Development Specialists
10. Information Technology Services

declining  
roles,  
global  
change  
by 2022

75  
Million

### Top 10 Declining

1. Data Entry Clerks
2. Accounting, Bookkeeping and Payroll Clerks
3. Administrative and Executive Secretaries
4. Assembly and Factory Workers
5. Client Information and Customer Service Workers
6. Business Services and Administration Managers
7. Accountants and Auditors
8. Material-Recording and Stock-Keeping Clerks
9. General and Operations Managers
10. Postal Service Clerks



## 7. NOVAS TECNOLOGIAS E EXPERIMENTAÇÃO

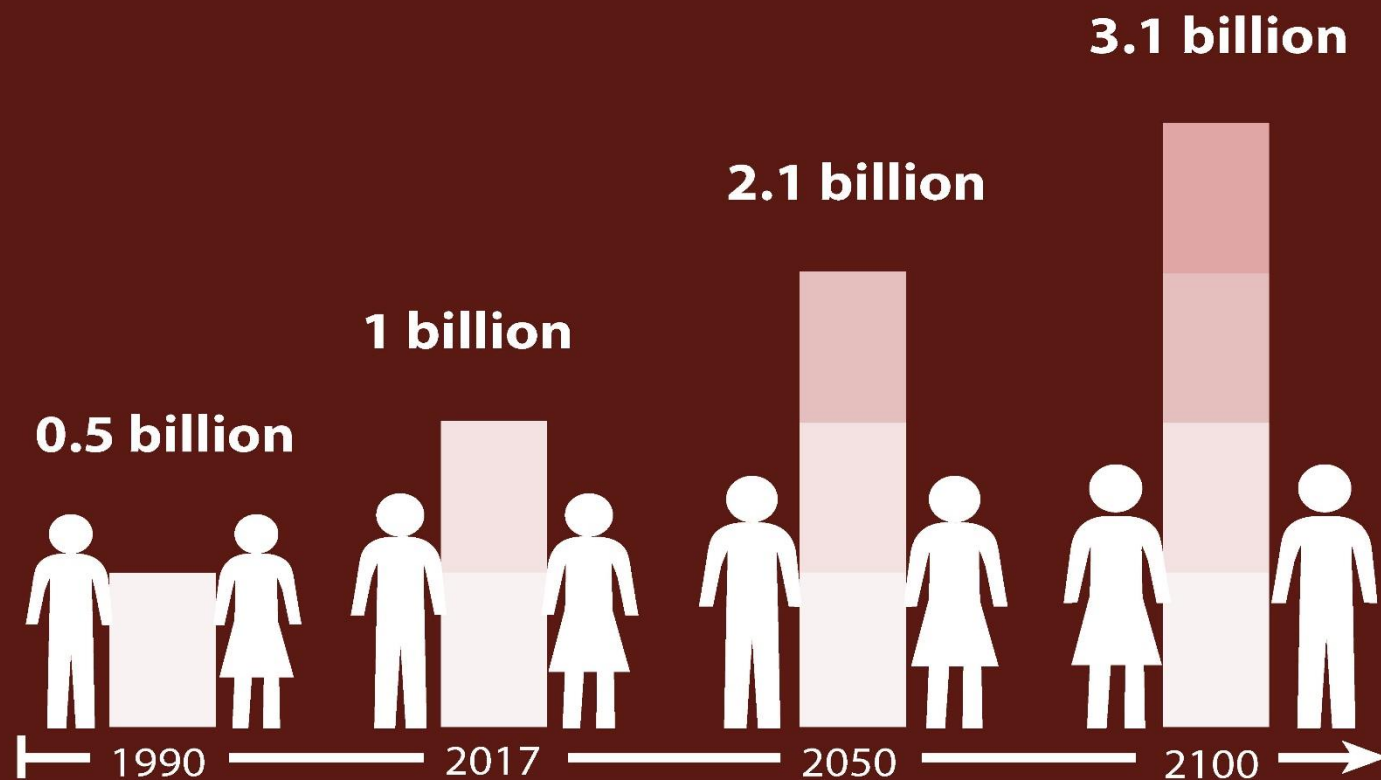
**BLOCK CHAIN**



# 8. SAÚDE

## Ageing Population

Projected global population aged 60 years or over



Enquanto 180 pessoas nascem por minuto no mundo, apenas 102 morrem.

Fonte: ONU

Source: United Nations Department of Economic and Social Affairs, Population Division, *World Population Prospects: The 2017 Revision*  
Produced by: United Nations Department of Public Information



## 9. NOVAS PARTICIPAÇÕES





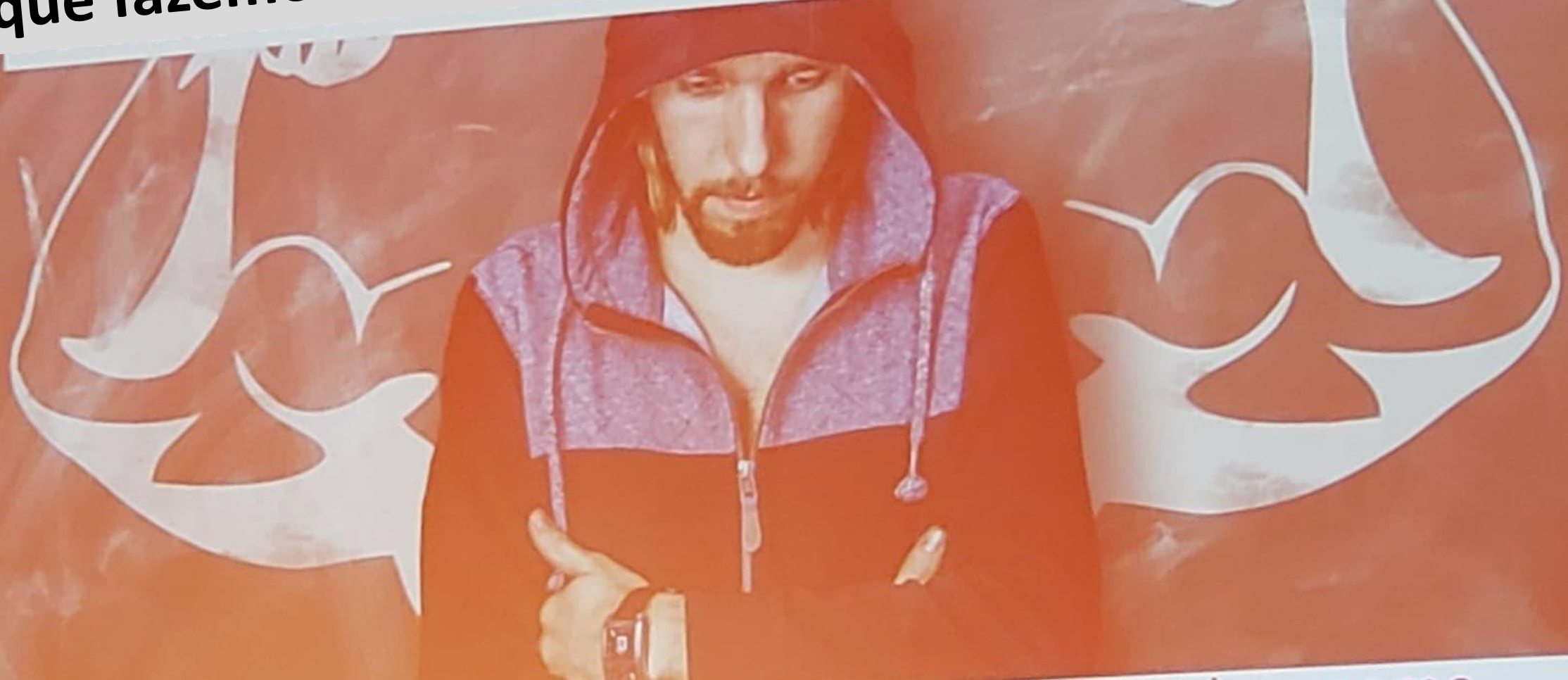
Estamos preparados?

Somos capazes de servir as necessidades dos cidadãos e comunidades do futuro?

O que temos a oferecer vai ser necessário e desejável?



**Nosso futuro será moldado pelas suposições que fazemos sobre quem somos e podemos ser**





## Roberta Rossi

 roberta@conexaotrabalho.com.br

## Giuliana Preziosi

 giuliana@conexaotrabalho.com.br



[www.conexaotrabalho.com.br](http://www.conexaotrabalho.com.br)



[www.facebook.com/conexaotrabalho/](http://www.facebook.com/conexaotrabalho/)



Silvia Maria Louzã Naccache  
silvia.louza.naccache@gmail.com



## 25ª Conferência Mundial de Voluntários da IAVE:

1. Provocar discussão em torno das questões atuais de voluntariado a nível global.
2. Apresentar as soluções novas, criativas e inovadoras para os desafios que os envolvidos no voluntariado enfrentam todos os dias.
3. Promover a aprendizagem, troca de experiências, exemplos de projetos, práticas inspiradoras sobre o desenvolvimento do voluntariado em todo o mundo.
4. Estabelecer as bases para as relações de colaboração entre os participantes, trabalho em rede
5. Promover o conceito de “sustentabilidade” como um modo de vida.

5 plenárias

12 fóruns

Oficinas e palestras

160 palestrantes



## 25ª Conferência Mundial de Voluntários da IAVE

1. O Futuro da Liderança Nacional para o Voluntariado
2. Por trás de todo objetivo global - Voluntários liderando a mudança
3. O voluntariado juvenil como caminho para o emprego - ou não?
4. O voluntariado é para todos, o voluntariado é sobre a pertença
5. Liderança Local para o Voluntariado que é “Adequado ao Propósito” no Século XXI

Speakers	Date & Time
<b>Ulla Eberhard</b> (Germany) <b>Diana Djalalova</b> (Russia) <b>Hashim Noor</b> (Saudi Arabia) <b>Silvia Maria Louza Naccache</b> (Brazil)  <b>Moderator: Mara Basanovic</b> (Australia)	Fri. Oct 19, 11:15-12:30



6. Medindo o Impacto: Como Sabemos que Voluntários Fazem a Diferença?
7. Políticas governamentais para o voluntariado - Ajuda ou impedimento?
8. Fé, Serviço e Voluntariado
9. Voluntariado e a busca pela inovação
10. Uma sociedade em mudança: envelhecendo populações como desafio e oportunidade
11. Voluntariado e a Ajuda em Desastres
12. Voluntariado Corporativo - Evolução ou Revolução?  
Premiação do Conselho Global de Voluntariado Empresarial





O IMPACT2030 foi criado com a crença de que as empresas são uma parte fundamental para atender as necessidades em nosso mundo em mudança. "Robert Skinner Diretor executivo das Nações Unidas para Parcerias



Os RVL promovem e buscam boas práticas de projetos de voluntariado empresarial e ainda o reconhecem como um recurso valioso para a realização da Agenda 2030. Eles incorporam e garantem a representação de elementos regionais nas ações do IMPACT 2030, e compartilhando as experiências locais a nível global. O que sei, Como colaboro e o que preciso para fazer mais. Estiveram presentes: Alemanha, Turquia, Hungria, Portugal, Espanha, Holanda, Nova Zelândia, Colômbia, Índia, Emirados Árabes, Quênia, Estados Unidos, Canadá e Brasil.



*“O voluntariado é uma maneira de alinhar nossas paixões ao propósito. O que é mais importante é o impacto positivo sobre os indivíduos, a comunidade e o mundo. São três por um!”*

Karen S. Carter Diretor de Inclusão The Dow Chemical Company



Os vencedores na inovação em **ativar, colaborar** e direcionar as habilidades coletivas de funcionários voluntários para os ODS:



SAP: SAP Collaboration for Good (Colaboração para o Bem): Desde 2017, 794 participantes apoiaram 265 organizações nas áreas de educação e empreendedorismo Social.

TATA TCS: “goIT” funcionários da TCS são voluntários com alunos do ensino fundamental e médio, compartilhando sua experiência no setor da tecnologia, ao mesmo tempo em que demonstra uma ligação importante entre a educação e as carreiras no setor.

IBERDROLA: "SDGs and Me" ou seja “ODSs e Eu”: os ODSs estão nas estratégias do negócio e são a base do PVE

BERKSHIRE BANK: Skills for Cities ampliar nosso impacto, aumentar a consciência dos ODS e abordar desafios das comunidades locais, reunindo a academia, organizações sem fins lucrativos e empresas de todos os tamanhos criando coligação para desenvolver o primeiro Dia Mundial do Voluntariado Baseado em Competências para os ODS em Boston.

VOLUNTARE: #COMPANIES4SDGs é uma campanha de comunicação interna que promove o engajamento dos funcionários por meio da variedade de recursos, incluindo: vídeos, artigos, desafios, dicas e atividades de voluntariado, para educar a empresa para aderir aos ODSs.

## DICAS:

- Comece pequeno e piloto: Comece com um pequeno projeto piloto para garantir que as necessidades de todas as partes sejam atendidas.
- Registre, anote o que funciona e o que não funciona em programas futuros.
- Seja flexível e confie na experiência dos outros
- Diversidade como base para o sucesso: a diversidade de funcionários de várias empresas trazendo diferentes culturas de várias gerações proporcionaram melhores resultados para o programa e melhoraram a experiência de voluntários.
- Agir local para objetivos globais: desenvolvimento do projeto baseado nos ODS e IMPACT2030 permite que voluntários percebam seus esforços conectados e como parte de algo maior.
- Considere todas as vozes: ouvir beneficiários, parceiros, voluntários
- É através da paixão e conhecimento de seus funcionários que você encontrará sucesso em grande es





Chris Jarvis co-fundou a Realised Worth em 2008 com sua parceira, Angela Parker. A pesquisa e as apresentações de Chris se concentram na cidadania corporativa como um mecanismo poderoso para abordar as questões sociais e ambientais críticas que a nossa sociedade global enfrenta.

O trabalho e a liderança de pensamento de Chris são todos voltados para ajudar os profissionais - clientes engajados ou não - a aumentar e dimensionar estrategicamente seus programas de voluntariado de funcionários.

Chris tornou-se diretor executivo do RW Institute em 2017 e é membro fundador do IMPACT 2030

[chrisjarvis@realizedworth.com](mailto:chrisjarvis@realizedworth.com)



**IMPACT** | **2030**

## Proposta de valor

O IMPACT 2030 é uma iniciativa liderada pelo setor privado, em colaboração com as Nações Unidas, setores públicos e sociais e acadêmicos, com a missão exclusiva de ATIVAR investimentos em capital humano por meio de programas de voluntariado de funcionários para promover a realização dos Objetivos de Desenvolvimento Sustentável.

Estamos facilitando um movimento transversal entre o setor e a indústria global que está maximizando as oportunidades de COLABORAR para implantar efetivamente os recursos de funcionários voluntários e aumentar o impacto.

Estamos desenvolvendo estruturas de medição e recursos para capturar, MEDIR e comunicar o impacto de funcionários voluntários nos Objetivos de Desenvolvimento Sustentável.



- A IMPACT 2030 foi criada no seguimento da Resolução A/RES/66/67 das Nações Unidas, que encorajou um maior envolvimento do setor privado "através da expansão do voluntariado empresarial e das atividades voluntárias dos colaboradores". A coligação IMPACT 2030 reúne líderes de empresas, as Nações Unidas, a sociedade civil, entidades académicas e organizações filantrópicas. Cada parceiro da IMPACT 2030 comprometeu-se a aplicar as suas ações voluntárias de funcionários num ou mais dos SDG.
- Os parceiros fundadores da IMPACT 2030 incluem a IBM Corporation, Google, SAP SE, Medtronic, UPS, GSK, PwC, The Ritz-Carlton, Pfizer, Tata Consultancy Services, Dow Chemical, Chevron e a Grant Thornton.







“Esta iniciativa, ao aumentar o potencial único do capital humano, ajudará a mudar o mundo... Não conseguimos agradecer-lhe o suficiente.”

Amina J. Mohammed

Secretária Geral Adjunta, Nações Unidas

[www.impact2030.com](http://www.impact2030.com)

[info@impact2030.com](mailto:info@impact2030.com)





**5 de dezembro**  
**Dia Internacional do Voluntário**



**GRUPO DE ESTUDOS**  
VOLUNTARIADO EMPRESARIAL