

O Voluntariado Empresarial e as parcerias com o 3º setor

Claudio Viveiros - Comitê Gestor / CBVE

claudio.viveiros@wilsonsons.com.br



Breve apresentação



- Claudio Viveiros

- Graduado em Engenharia Mecânica pela Universidade Católica de Petrópolis (UCP) e pós-graduado em Marketing pelo IBMEC.
- Na Wilson Sons, uma das maiores operadoras de serviços portuários, marítimos e logísticos no Brasil, iniciou seu trabalho gerenciando um terminal retro portuário, onde desenvolveu projetos de melhorias na comunidade do entorno. Trabalhou em Novos Negócios e foi responsável, com sua equipe, pela realização de vários estudos e modelagens, visando a participação em licitações públicas. Na área da presidência, implantou o setor de Comunicação e posteriormente o Centro de Memória. **Lançou o programa de voluntariado da Wilson Sons, chamado Criando Laços e fundou com outras organizações o Conselho Brasileiro de Voluntariado Empresarial (CBVE).** Integrou a Responsabilidade Social com o setor de Comunicação.
- Atualmente é **gerente de Relações Institucionais da Wilson Sons** e tem **participação ativa em diversos conselhos** como **CBVE**, Associação Brasileira de Comunicação Empresarial (ABERJE) , Câmara Brasileira de Contêiner e Transporte Multimodal (CBC), Associação de Comércio Exterior do Brasil (AEB), Instituto Brasileiro de Petróleo, Gás e Biocombustíveis (IBP), Instituto Ethos, Instituto Ethos, Associação Comercial do Rio de Janeiro (ACRJ), Sindicato da Indústria da Construção Naval (SINAVAL) e Sociedade Amigos da Marinha (SOAMAR)

Fundado em 2008, o CBVE é uma rede que reúne Empresas, Confederações, Institutos e Fundações Empresariais. É independente, apartidária, que respeitando a diversidade, **dirige suas atividades para a promoção e o desenvolvimento do voluntariado.**



Para a operacionalização de seus objetivos, o CBVE conta com o apoio de uma Secretaria Executiva, atualmente a cargo do **CIEDS** que realiza a gestão e representação jurídica e opera na sistematização e publicação de conteúdos relevantes à temática.

Eixos de Atuação



- Produzir e disseminar conhecimentos relacionados à temática

- Fomentar a adoção de práticas de voluntariado no meio empresarial

- Atuar numa perspectiva de advocacy para a causa

- Promover o intercâmbio de experiências e práticas entre os associados, incluindo aspectos gerenciais

Associadas



O voluntariado



Há alguns anos, o trabalho voluntário deixou de ser uma opção pessoal ou de motivação religiosa e passou a fazer parte do **cenário empresarial**.

Apoiar uma causa, humanizar as relações e envolver os funcionários, além de construir uma imagem positiva perante o mercado, ampliam **novas habilidades profissionais** e fortalecem a integração entre as equipes.



O voluntariado



Desta forma, no mercado internacional, o voluntariado corporativo passa a desempenhar um papel estratégico dentro das corporações pois engaja e estimula um maior sentimento de pertencimento e **satisfação junto aos funcionários.**

Enquanto dá seus primeiros passos no Brasil, o voluntariado corporativo já representa **ganhos de imagem e lucratividade** no exterior.



*O que os
profissionais
buscam em uma
empresa?*



Eu sou
voluntário!

Cenário nacional



27/06/2013 - **Motivação da equipe: cada detalhe faz toda a diferença**

Autor: Samara Teixeira

Facebook Gosto 37 Compartilhe



Algumas empresas pensam que motivar colaboradores está relacionado somente a aumento de salário ou benefícios básicos. Obviamente, estas duas características são importantes, no entanto, algumas ações diferentes focadas em qualidade de vida e preocupação com a saúde são grandes atrativos para os colaboradores.

Engajar funcionários nem sempre é um desafio fácil, pois algumas ações podem interferir na cultura e valores pessoais de cada indivíduo, ou seja, optar pelo mais simples e, muitas vezes, diferente, é uma alternativa para as companhias.



> Reportagens

• **Nem competição, nem bônus ou desafios**

Pesquisa diz que o que mantém o funcionário motivado é gostar do que faz e ser reconhecido

Cláudia Jordão



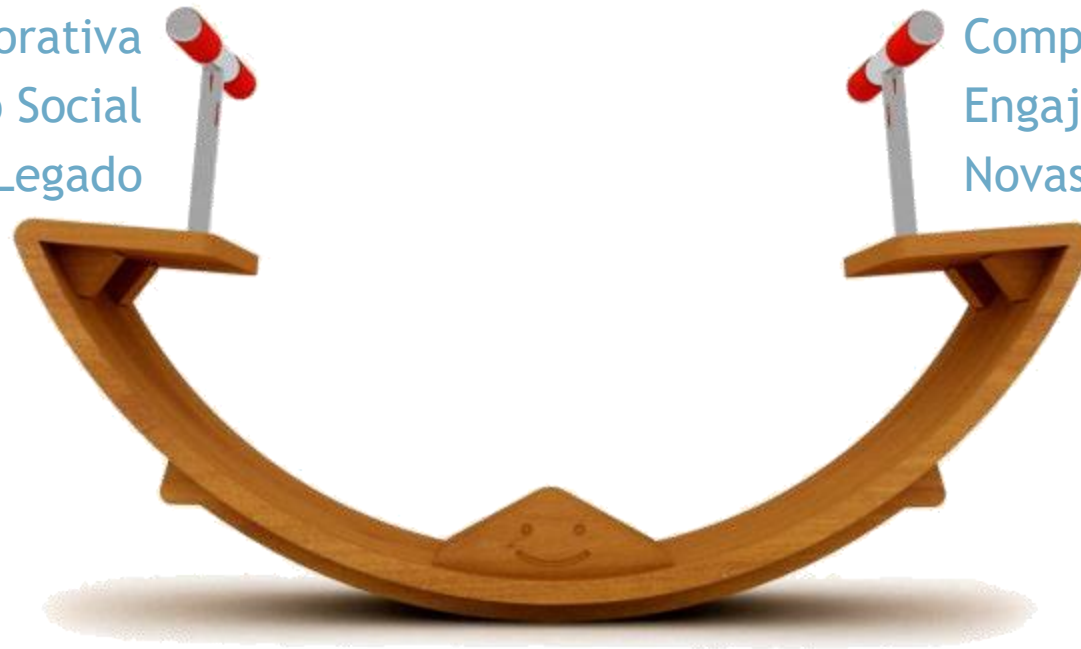
APENAS 13% DOS PROFISSIONAIS NO MUNDO ESTÃO COMPROMETIDOS COM SEU EMPREGO. QUEREM SÃO E O QUE BUSCAM ESSAS PESSOAS QUE ESTÃO DISPOSTAS A GANHAR MENOS, TRABALHAR MAIS E ENTREGAR RESULTADOS MELHORES PARA A EMPRESA

Cenário nacional



Responsabilidade Social
Imagem Corporativa
Impacto Social
Legado

Satisfação
Comprometimento
Engajamento
Novas competências



VOLUNTARIADO EMPRESARIAL





O voluntário tem como característica:

- ✓ ser uma pessoa altamente comprometida e interessada em assuntos relacionados ao desenvolvimento humano;
- ✓ a corrigir desigualdades sociais;
- ✓ a se doar em favor de outras pessoas; e
- ✓ a construir um mundo melhor para sua geração e para as gerações futuras.

A pessoa dotada desse espírito generoso se torna um “ativo” muito importante para a empresa, pois contribui para a melhoria do clima organizacional e para o trabalho em equipe, principalmente em situações de escassez e crise.

Associadas



amil



CEMIG



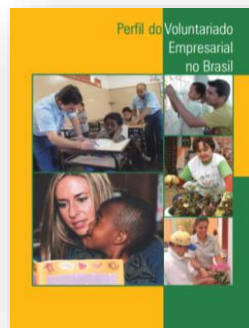
Instituto C&A



Publicações



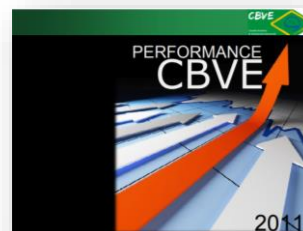
2007



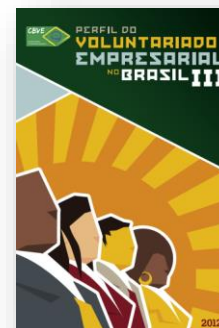
2010



2011



2012



2013



2016



2017



2018



Materiais todos disponíveis ao público no site do CBVE: <http://www.cbve.org.br/?cat=8>

Linha do Tempo



Perfil do Voluntariado no CBVE* - dados gerais



- Juntas, as entidades que compõem o CBVE proporcionam uma atuação voluntária que envolvem cerca **26 mil voluntários**;
- Já o número de horas chega a **120 mil horas** de atuação voluntária por ano;
- Equivale a **15 mil dias** de atuação, considerando a jornada de oito horas diárias;
- Corresponde a cerca de 3% do PIB nacional em 2017.

*dados gerados sobre a matriz de Indicadores para Gestão de Programas de Voluntariado Empresarial – ferramenta específica dos associados ao Conselho

Perfil do Voluntariado no CBVE* - impacto social



- **50%** das instituições oferecem capacitação **as instituições sociais** para melhorar a gestão dos recursos humanos, materiais e financeiros
- **62%** é a média das instituições que se preocupam em realizar um **Diagnóstico prévio** do eixo de atuação - “Você atua junto a uma comunidade você realiza um diagnóstico prévio?”

- O indicador de impacto social sobre **instituições sociais** é o que tem o **menor desempenho** dentro deste estudo - o que indica a **necessidade das entidades ampliarem o seu olhar e desenvolver ações estruturadas para este público.**

*dados gerados sobre a matriz de Indicadores para Gestão de Programas de Voluntariado Empresarial – ferramenta específica dos associados ao Conselho

- 56% das instituições optam por fazer uma **verificação menos rígida dos processos legais** com medo de engessar o processo - Isso pode inviabilizar participações futuras!

14 formas do voluntariado contribuir para um profissional melhor*



1. Desenvolvimento Profissional

- a. Ampliação dos conhecimentos técnicos;
- b. Auxílio no plano de desenvolvimento individual;
- c. Contribuição para o desenvolvimento/promoção profissional;
- d. Descoberta de talentos e aprimoramento dos já conhecidos;
- e. Acesso a novas oportunidades;
- f. Trabalho aplicado às competências emocionais/comportamentais.

2. Empreendedorismo

- a. Autonomia;
- b. Estímulo à criatividade;
- c. Centrarse en la solución y no del problema;
- d. Adaptación de trabajar con recursos limitados.

3. Trabalho em equipe

- a. Capacidade de trabalhar em equipe;
- b. Integração interna e externa;
- c. Cooperação e espírito de união;
- d. Estímulo ao engajamento;
- e. Gestão compartilhada;
- f. Ampliação da socialização;
- g. Senso de pertencimento.

4. Responsabilidade Social

- a. Exercício da cidadania / consciência cidadã;
- b. Respeito pela causa;
- c. Exercício da solidariedade.

14 formas do voluntariado contribuir para um profissional melhor*



5. Autoconhecimento

- a. “Consciência de si” – o profissional é o resultado da pessoa;
- b. Possibilita o crescimento pessoal em paralelo ao profissional;
- c. Aumento da autoestima;
- d. Inteligência emocional;
- e. Sensação de leveza.

6. Percepção do Outro

- a. Desenvolve empatia;
- b. Estimula o espírito de igualdade;
- c. Aumento da percepção e valorização das coisas e das pessoas;
- d. Amplia o olhar para o outro;
- e. Desenvolve o respeito pelos outros;
- f. Desenvolve o senso de igualdade.

7. Desenvolvimento de Novos Olhares

- a. Ampliação de seu olhar para uma nova realidade;
- b. Contato com outras realidades;
- c. Desperta novas visões sobre sociedade;
- d. Amplia a iniciativa para enxergar fora da caixa;
- e. Oportunidade de fazer contato com a verdadeira realidade do Brasil;
- f. Valorização da sua própria realidade em comparação a adversidades.

8. Desenvolvimento de Liderança

- a. Liderança positiva;
- b. Visão estratégica.

14 formas do voluntariado contribuir para um profissional melhor*



9. Comunicação

- a. Desenvolvimento da comunicação;
- b. Desenvolvimento de habilidades de diálogo.

10. Diversidade

- a. Contato com a diversidade;
- b. Promoção à diversidade.

11. Visibilidade

- a. Valorização da imagem do profissional dentro da empresa.

12. Melhoria do Clima Organizacional

- a. Aumento positivo na sensação de satisfação dos empregados com a empresa.

14 formas do voluntariado contribuir para um profissional melhor*



13. Resiliência

- a. Contato com a adversidade;
- b. Desenvolver flexibilidade;
- c. Desenvolver tolerância;
- d. Lidar com orçamento reduzido através da criatividade, parcerias e outros meios alternativos;
- e. Aumento da capacidade de adaptação.

14. Responsabilidade

- a. Desenvolvimento do senso de responsabilidade e criatividade

*resultado do estudo “Desenvolvimento de Competências” desenvolvido pelo CBVE, disponível no site

Além do Bem



Fonte: <http://santocaos.com.br/alemdobem/>

Além do Bem



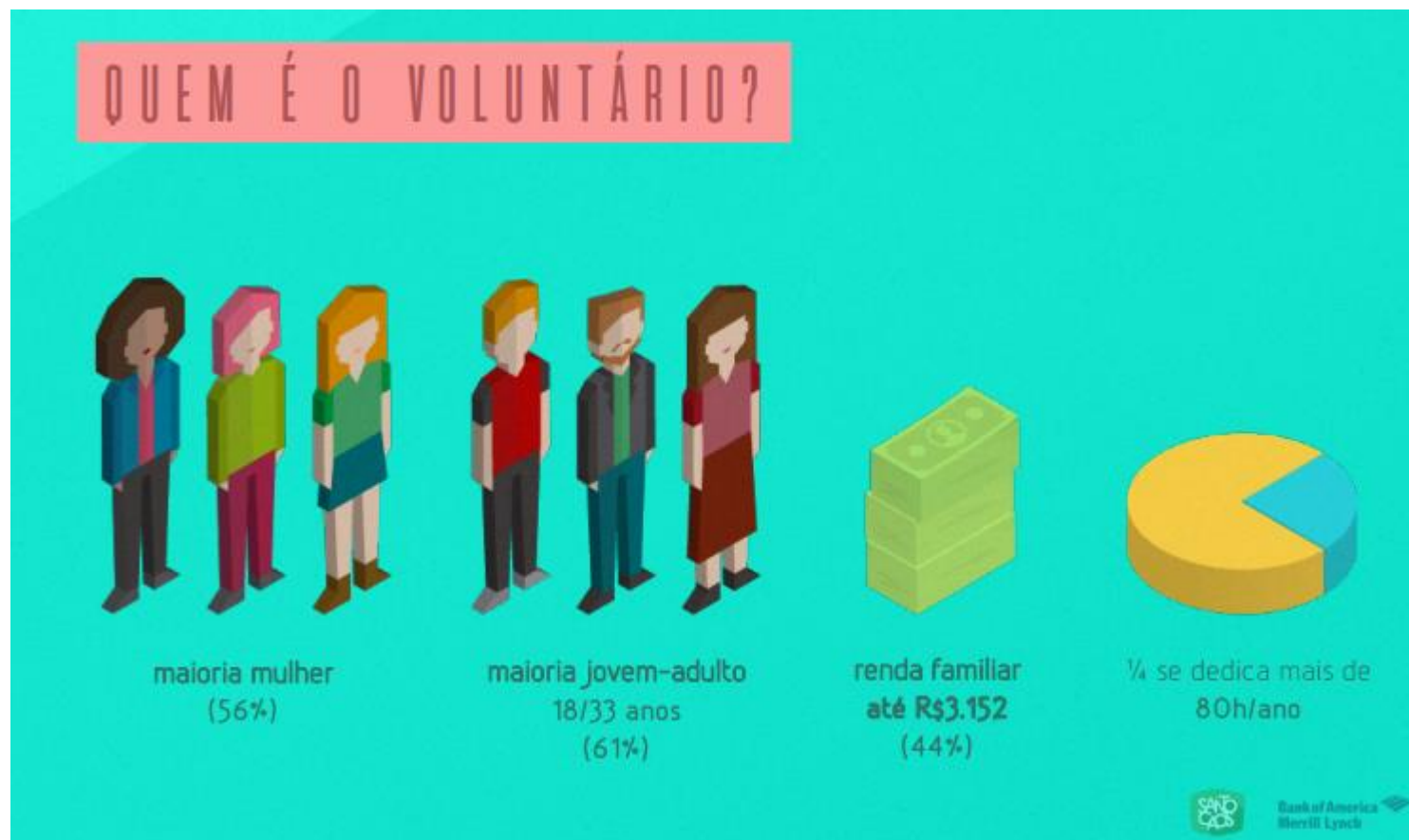
Além do Bem



RESUMO

- Voluntários, voluntários corporativos e não voluntários tem percepções bem diferentes sobre o que é voluntariado.
- A maioria dos voluntários se dedicam ao menos 1 vez por mês.
- As instituições religiosas são os principais intermediadores do voluntariado no Brasil.
- Apenas 3% dos voluntários gerais começaram pelas empresas. Porém, 1/3 de quem é voluntário corporativo foi introduzido no tema pela própria empresa.
- Questões estruturais e motivacionais são as principais dificuldades, mais que o tempo.

Além do Bem



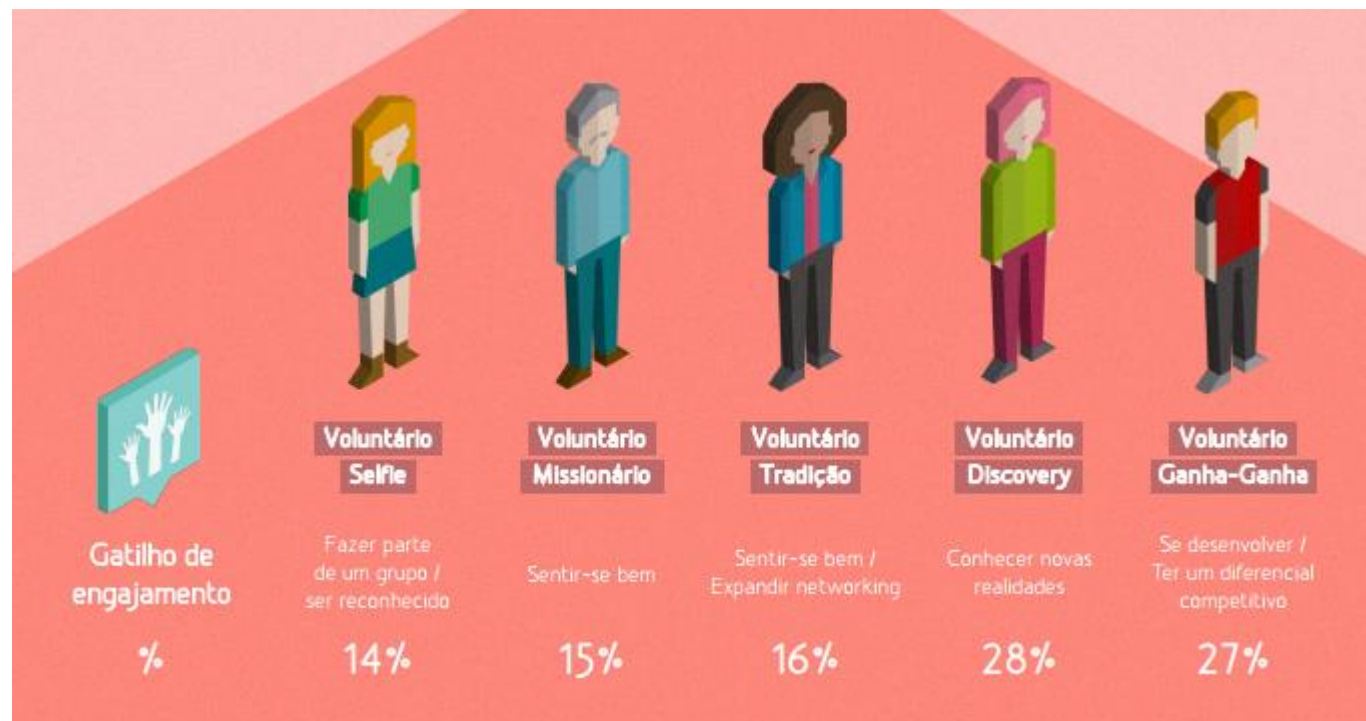
PARA AJUDAR A ENTENDER MELHOR OS TIPOS DE VOLUNTÁRIO, NÓS CRIAMOS CINCO PERFIS COMPORTAMENTAIS

- Não tem um melhor que o outro, a instituição deve trabalhar todos
- Podem ser uma fase, e não necessariamente uma característica da pessoa
- Todos os perfis têm a mesma motivação: fazer o bem.
O voluntariado é uma ação benéfica sempre, independente do tipo ou da motivação individual.
- O objetivo de separar os perfis comportamentais é entender, não julgar.
Todos têm um papel positivo no contexto.



Bank of America
Merrill Lynch

Além do Bem



Fonte: <http://santocaos.com.br/alemdobem/>

Como aumentar o engajamento do programa de voluntariado ?



Como aumentar o engajamento do programa de voluntariado ?



Voluntariado de Gestão

- nossa expertise à serviço da Comunidade*



Considerando recente artigo publicado pelo Conselho, conclui-se como **premissas**

para o voluntariado de gestão:

- Conexão / Empatia;
- Co-criação;
- Materializar / Mostrar o Futuro;
- Identificar oportunidades;
- Incluir os pais / Atores;
- Diversidade de Voluntários;
- Responsabilidade Conjunta.

*artigo publicado pelo CBVE disponível em nosso site www.cbve.org.br

Dados do Voluntariado - IBGE



- A Pesquisa Nacional por Amostra de Domicílios Contínua 2017 (PNAD Contínua), divulgada pelo IBGE, apontou um aumento de 840 mil pessoas que se dedicaram ao voluntariado, em relação a 2016.





Obrigada.

