

FIFE 2019

RIO DE JANEIRO

Instituto Algar ▶▶

PROGRAMA
DO VOLUNTARIADO



FIFE  **2019**

RIO DE JANEIRO

GRUPO EMPRESARIAL E EMPREENDEDOR

CONTROLE FAMILIAR E GESTÃO PROFISSIONAL.



SETORES DE ATUAÇÃO



SETORES E EMPRESAS



TIC

ENTRETENIMENTO

AGRO



ALGARVENTURES



UNIDADES CORPORATIVAS

INSTITUTO ALGAR

- 17 anos de atuação;
- Titulação de OSCIP desde 2007;
- Presente em 30 cidades e 11 estados.



Qual o papel do Instituto Algar?



Realizar e gerir as ações de Responsabilidade Social das empresas Algar, por meio de programas estruturados.



Programas Educacionais



FIFE  **2019**

RIO DE JANEIRO



COLOCANDO EM PRÁTICA NOSSO
PROPÓSITO

GENTE SERVINDO GENTE

PORQUE NASCEMOS PARA SERVIR A COMUNIDADE



Mobilizar e estimular os associados do grupo Algar para a realização de ações Voluntárias, nas comunidades em que estão inseridos.

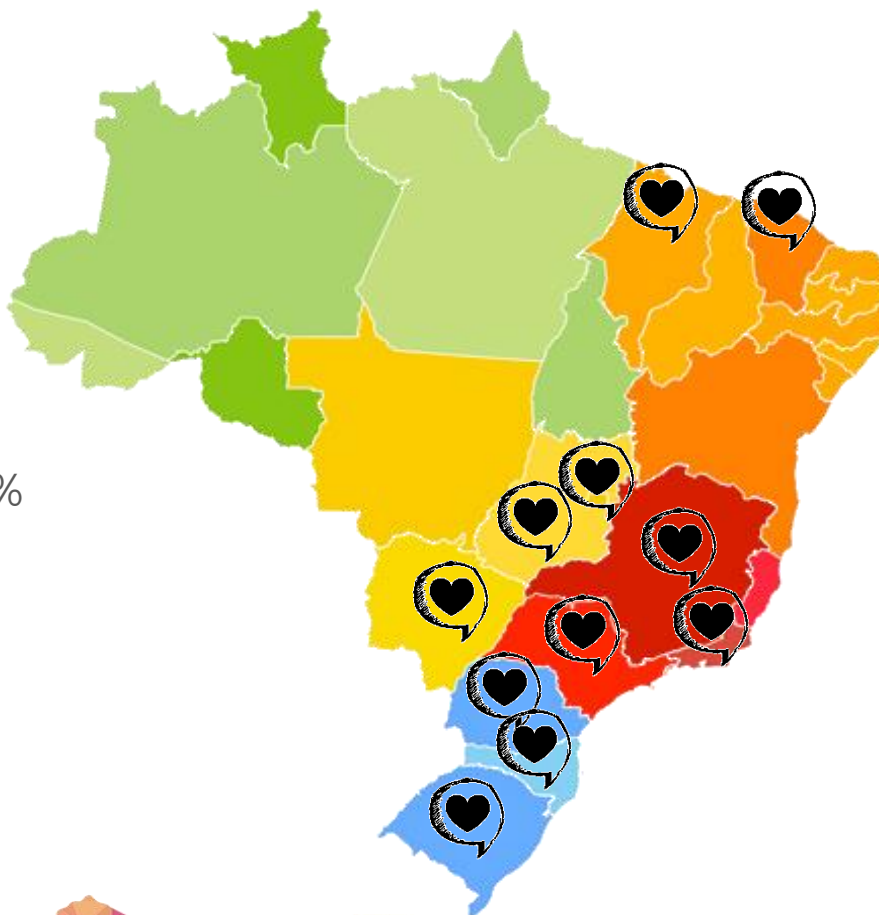


VOLUNTARIADO



ABRANGÊNCIA DO PROGRAMA

MA – 0,2%
 CE – 1,3%
 GO – 4,6%
 DF – 1%
 MS – 0,8%
 MG – 78,5%
 RJ – 0,2%
 SP – 10,7
 PR – 0,4%
 SC – 1,3%
 RS – 1%



ESTADOS

Presente em
11 estados
 brasileiros.



CIDADES

Presente em
26 cidades.



COMITÊS

Organizado em
42 comitês de
 voluntariado.



São mais de **2152** voluntários
engajados em ações de voluntariado,
o que representa mais de **10%** de associados do Grupo Algar.



A HISTÓRIA DO PROGRAMA



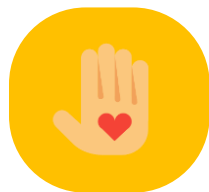
2003

Criação do Programa de Voluntariado Corporativo.



2008

Lançamento do Clube da Leitura e do Clube da Correspondência.



2014

- ✓ Início do coaching;
- ✓ Criação da política da voluntariado;
- ✓ Realização do encontro de Voluntários;



2015

- ✓ Lançamento do Clube das Mídias
- ✓ Publicação da Revista do Voluntariado.



2016

- ✓ 1ª edição do Prêmio Alexandrino Garcia
- ✓ Lançamento do Clube do Meio Ambiente



2017

- ✓ Lançamento do Portal do Voluntariado e do Clube da Cidadania;
- ✓ Encontro de voluntários em parceria.



2018

Lançamento do Clube da Matemática e também do Voluntariado Digital.



ESTRUTURA DO PROGRAMA



Líderes Sociais

Associados que, além de suas atividades rotineiras, atuarão como gestores do programa.

Colíder

Associado selecionado pelo líder social que o apoiará no desenvolvimento do programa.

Membros de gestão

Associados de áreas diversas da empresa, que apoiarão o líder na condução das ações

Voluntários

Todos os associados que estejam dispostos a doarem seu tempo, trabalho e talento.



MONITORAMENTO



ACOMPANHAMENTO MENSAL

Suporte e acompanhamento presencial e/ou à distância com 100% dos líderes sociais.



PORTAL DO VOLUNTARIADO

Ferramenta Web para inserção de dados relativos as atividades do voluntariado



REUNIÕES

Reunião de fechamento do ano e reuniões ao longo do ano caso necessárias.

CAPACITAÇÃO



FORMAÇÃO DE LÍDERES

Realizada anualmente de forma presencial e bimestralmente à distância



ENCONTRO DE VOLUNTÁRIOS

Evento destinado todos os Voluntários do grupo Algar.



COACHING

Treinamento individual nas ferramentas do programa para novos líderes sociais.



TIPOS DE ATIVIDADES

ATIVIDADES CONTÍNUAS

1 PÚBLICO ALVO

Alunos de escolas públicas

2 PERIODICIDADE

Atividades contínuas com mais de uma atuação, com início, meio e fim.

3 FORMATO

Acontecem no formato de clubes, que por sua vez são desenhadas em

ATIVIDADES PONTUAIS

Comunidade do entorno do Comitê de Voluntariado

Atividades pontuais, que acontecem durante um tempo determinado.

De acordo com a necessidade mapeada.



LEITURA



CORRESPONDÊNCIA



MÍDIAS



MEIO AMBIENTE



CIDADANIA



MATEMÁTICA



ATIVIDADES CONTÍNUAS

- ✓ Metodologia de oficinas;
- ✓ As oficinas buscam unir o conceito com a prática, a fim de criar situações reais de aprendizado;
- ✓ Para cada clube há uma publicação digital que orienta a atuação voluntária.
- ✓ As atividades são planejadas e acompanhadas pelo(a) professor(a) de cada turma.



ATIVIDADES CONTÍNUAS



ATIVIDADES PONTUAIS



RESULTADOS DO PROGRAMA



**PROGRAMA
DO VOLUNTARIADO**





PORTAL DO VOLUNTARIADO



Conheça

Faça Parte

Entrar



Faça parte,

Seja um voluntário



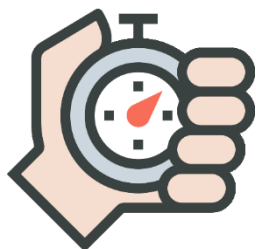
Nos últimos 5 anos...



Realizamos mais de **1.200** ações.



Beneficiamos mais de **148.380** pessoas



Dedicamos mais de **3.120 horas** ao voluntariado.





Somos uma corrente do bem de **2152** voluntários.



1,68 é a quantidade média de participação do voluntário em ações do programa.



63,8% dos voluntários cadastrados no programa são de Uberlândia e os outros **36,2%** estão distribuídos nas outras 25 cidades.

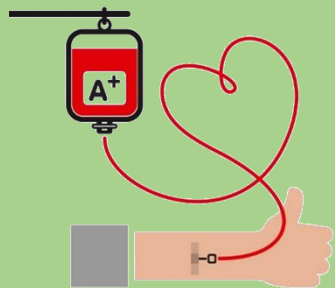


Crescimento de

82%

do número de voluntários em relação a 2017





94

ações PONTUAIS
(43,11% das ações)



124

ações CONTÍNUAS
(56,88% das ações)



28.011

beneficiados



Média de **128 pessoas** beneficiadas por ação
A média de beneficiados por voluntário é **13,01**



Ações Contínuas



Mais de
2100 alunos **70 educadores**
Beneficiados Parceiros.

DISTRIBUIÇÃO DAS AÇÕES VOLUNTÁRIAS POR ÁREA:





AÇÕES VOLUNTÁRIAS E AS ODS



FIFE 2019

RIO DE JANEIRO

IMPACTO DO PROGRAMA



**PROGRAMA
DO VOLUNTARIADO**



ALUNO

87% dos alunos estão satisfeitos com as atividades do programa

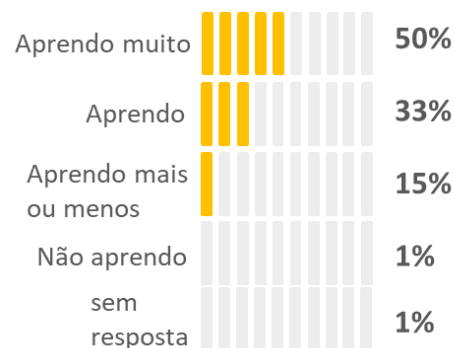
83% dos alunos acreditam que aprendem com as atividades do programa e

69,64% querem ser voluntários um dia.

O quanto você gosta das atividades que são realizadas pelos voluntários?



Você aprende com as atividades que são realizadas pelos voluntários?



EDUCADOR

AValiação da Satisfação dos Educadores com:



Os professores acreditam que os alunos estão satisfeitos em **86%** com as atividades do programa. Os professores acreditam que as atividades do programa de voluntariado contribuíram em **90%** para o desenvolvimento dos alunos.

IMPACTO DAS ATIVIDADES SEGUNDO O EDUCADOR EM:



Troca de experiências e aprendizado dos alunos com os associados Algar que contribuem efetivamente no seu desenvolvimento educacional e social: **88%**



Oferta ao aluno de atividades que alimentem a sua curiosidade e amor pelo aprendizado (leitura e escrita): **86%**



A promoção de atividades que auxiliem o aluno no enfrentamento de suas dificuldades de desenvolvimento educacional: **84%**

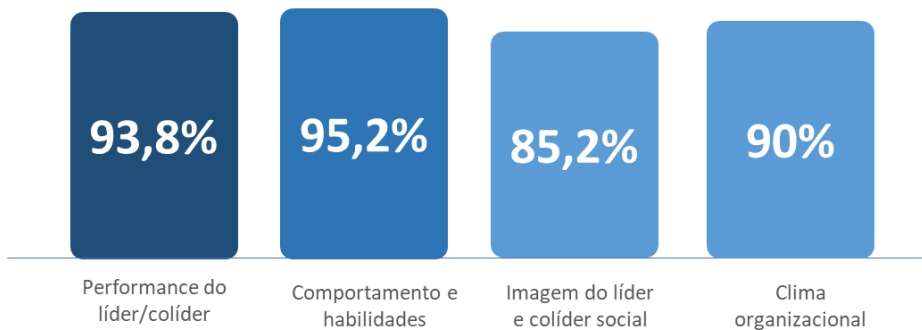


Atuação ativa da empresa na transmissão de valores como: cidadania, responsabilidade social e o servir ao próximo: **84%**

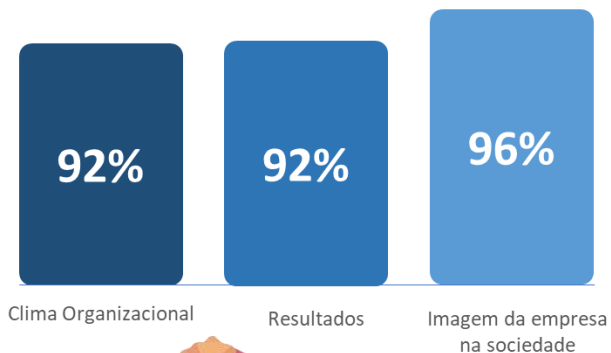


EMPRESA

IMPACTO DAS AÇÕES VOLUNTÁRIAS (LÍDERES E COLÍDERES SOCIAIS):



IMPACTO DAS AÇÕES VOLUNTÁRIAS (LÍDERES IMEDIATOS):



Para líderes e colíderes, ações do Programa impactam positivamente em

93,8%

no seu desenvolvimento como ser humano.



Para 100% dos superiores imediatos o Programa contribui positivamente na escolha do associado em permanecer na Algar.

Há um impacto positivo de 88% na performance do associado dentro da empresa após a atuação como líder social



CBVE



amil



CEMIG



Instituto C&A





OBRIGADA!

Carolina Toffoli Rodrigues
www.institutoalgar.org.br



**PROGRAMA
DO VOLUNTARIADO**

