

Voluntariado Empresarial mundo afora: um panorama do que está rolando



GRUPO DE EST
VOLUNTARIADO EMP

quem somos

○ **Grupo de Estudos de Voluntariado Empresarial** é uma iniciativa que reúne profissionais de Sustentabilidade, RSE, RH e outras áreas em **encontros bimestrais** para gerar **aprendizado coletivo** sobre programas corporativos de voluntariado.

compartilhamento • pesquisa • gestão
inspiração • tendências • prática • inovação
experiências • casos reais • comunicação



como trabalhamos



debates



palestras



grupos de
discussão



documentação
do aprendizado



presença em
eventos da área



nossos números

58

encontros

4.740

participantes

+550

empresas
representadas

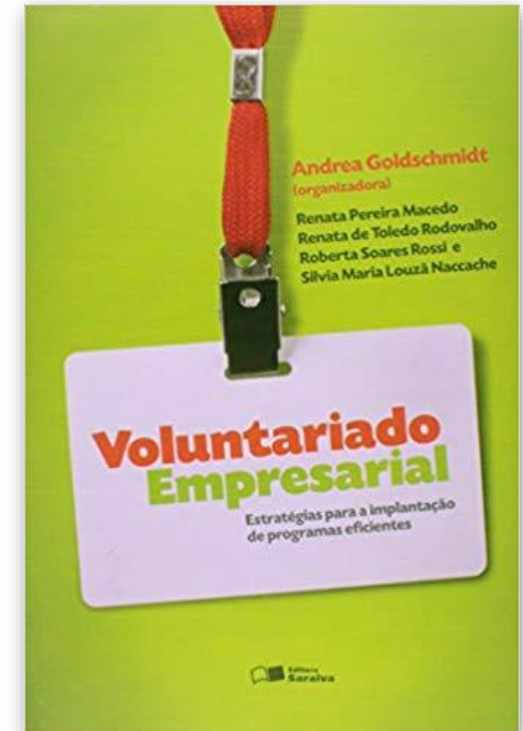
o que já construímos juntos



Blog com conteúdos desenvolvidos nos encontros



Artigos publicados periodicamente na Revista Filantropia



Publicação do livro *Voluntariado Empresarial - Estratégias para a implantação de programas eficientes*

comitê organizador voluntário

Cláudia Sintoni (*Fundação Itaú Social*)
Fernanda Andrade (*Fundação Itaú Social*)
Giuliana Preziosi (*Conexão Trabalho Consultoria*)
Natalia Kelbert (*Portal de Voluntariado V2V*)
Renata Toledo (*Instituto Avon*)
Roberta Rossi (*Conexão Trabalho Consultoria*)
Sílvia Naccache (*Consultoria*)

apoiadores e patrocinadores



patrocínio

apoio



wework



INSTITUTO
AVON

Conexão Trabalho



Silvia Louza Naccache
Consultoria

nossa agenda de encontros



GRUPO DE ESTUDOS
VOLUNTARIADO EMPRESARIAL



2 de outubro

4 de dezembro

parceria CBVE

RESERVE A DATA
Prata da Casa,

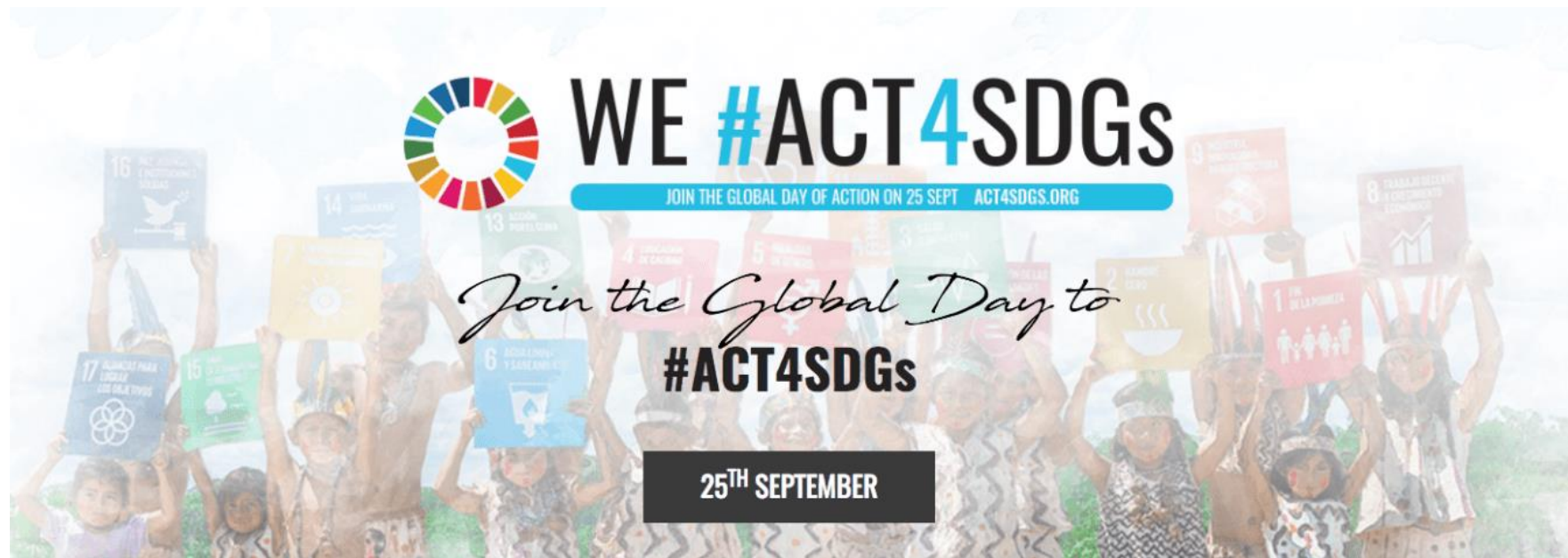
Impacto Coletivo:
Voluntariado Corporativo em rede no setor óleo e gás
4 de setembro
Rio de Janeiro



Para saber mais:
carolinamuller.rj@cieds.org.br



parceria IMPACT2030



<https://act4sdgs.org/how-to-join/>

Vamos nos conhecer?



Quais as maiores PREOCUPAÇÕES com seu programa de voluntariado?



- Autonomia dos comitês: que eles se sintam autônomos na proposição das ações
- Falta de Conexão com o negócio (propósito)
- Engajamento e comprometimento dos funcionários/voluntários
- Engajamento dos gestores: que não liberam os funcionários para o Voluntariado
- Garantia do propósito, alinhamento da comunicação e engajamento nas ações
- Apoio da liderança e adesão as ações
- Representatividade dos temas: inclusão, diversidade, direitos humanos
- Comunicação autentica
- Medir resultados: se as ações estão realmente impactando a sociedade
- Comprometimento das lideranças
- Como lidar com a agenda: ações de Voluntariado X demandas de trabalho
- Engajamento e continuidade, nas ações e na adesão o programa
- Comprometimento X “falta de tempo”
- Ampliar a adesão nas ações: mais voluntários e mais comprometimento
- Colaboradores mais pró ativos, ativos e engajados

Quais as maiores **INSPIRAÇÕES** do seu programa de voluntariado?



- Autonomia dos comitês: que eles se sintam autônomos na proposição das ações
- Falta de Conexão com o negócio (propósito)
- Engajamento e comprometimento dos funcionários/voluntários
- Engajamento dos gestores: que não não liberam os funcionários para o Voluntariado
- Garantia do propósito, alinhamento da comunicação e engajamento nas ações
- Apoio da liderança e adesão as ações
- Representatividade dos temas: inclusão, diversidade, direitos humanos
- Comunicação autentica
- Medir resultados: se as ações estão realmente impactando a sociedade
- Comprometimento das lideranças
- Como lidar com a agenda: ações de Voluntariado X demandas de trabalho
- Engajamento e continuidade, nas ações e na adesão o programa
- Comprometimento X “falta de tempo”
- Ampliar a adesão nas ações: mais voluntários e mais comprometimento
- Colaboradores mais pró ativos, ativos e engajados

”Voluntariado Empresarial mundo afora”



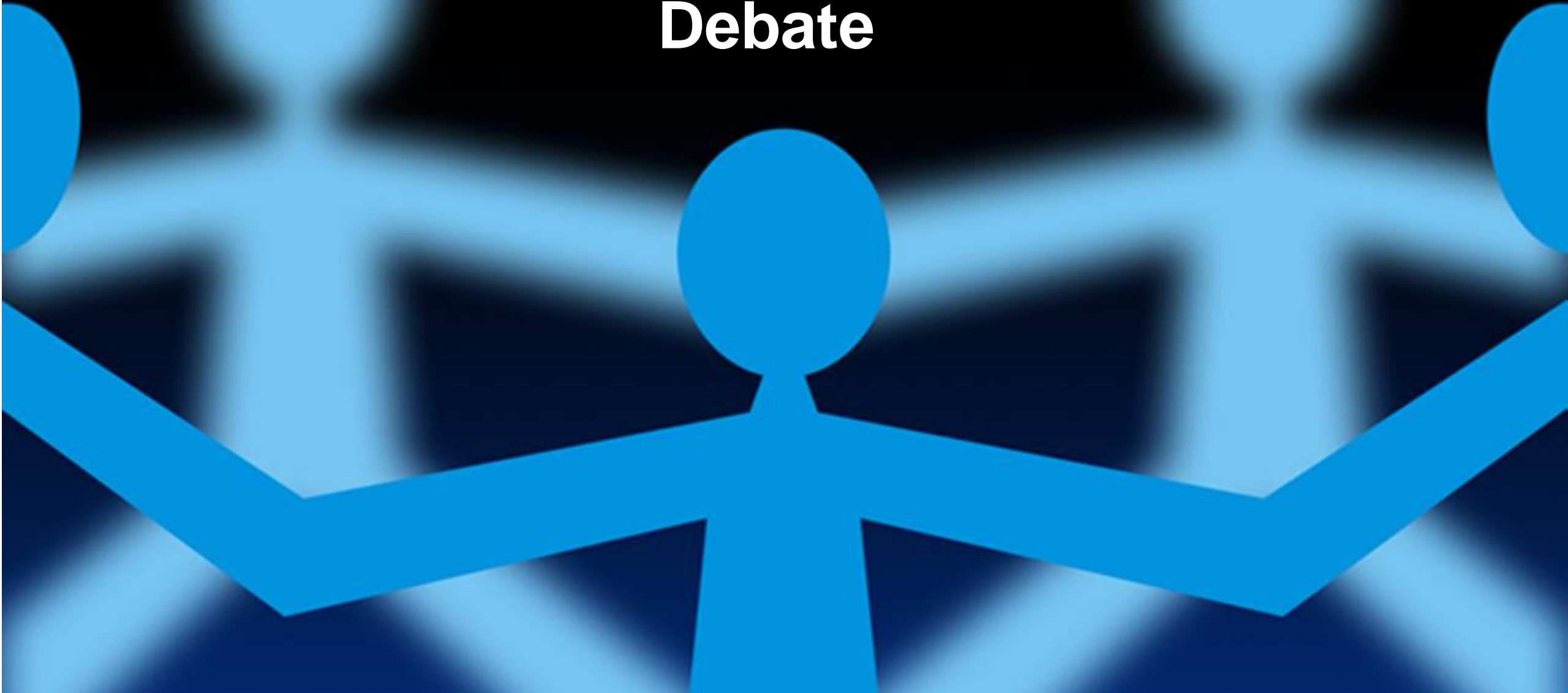
CLAUDIA SINTONI

Especialista de Mobilização Social na Fundação Itaú Social. Psicóloga pela USP e arte educadora, trabalha na área social desde 1990.

Há mais de 20 anos atua no desenvolvimento de projetos de voluntariado e educação em organizações como Globo Cabo, Fundação BankBoston, Instituto BM&FBovespa e Fundação Otacílio Coser.

claudia.sintoni@itau-unibanco.com.br

Debate



Sobre as principais tendências apresentadas: "apoio a refugiados, ajuste no apoio a catástrofes, conexão com diversidade e inclusão, voluntariado em outros países". Quais dessas são tendência também na sua empresa?



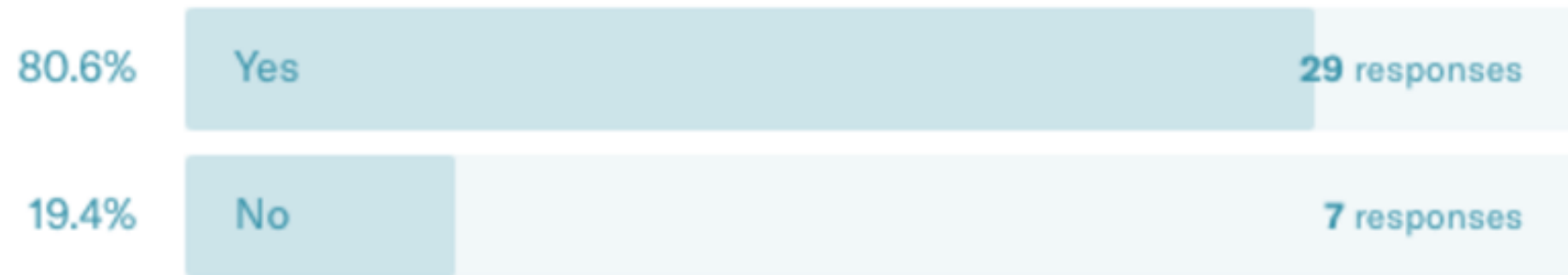
Que práticas são feitas para facilitar a gestão do Programa? Comitês locais, plataforma digital, parcerias, semana do voluntariado, governança do programa compartilhado, incentivo às propostas de colaboradores com OSCs escolhidas por eles.



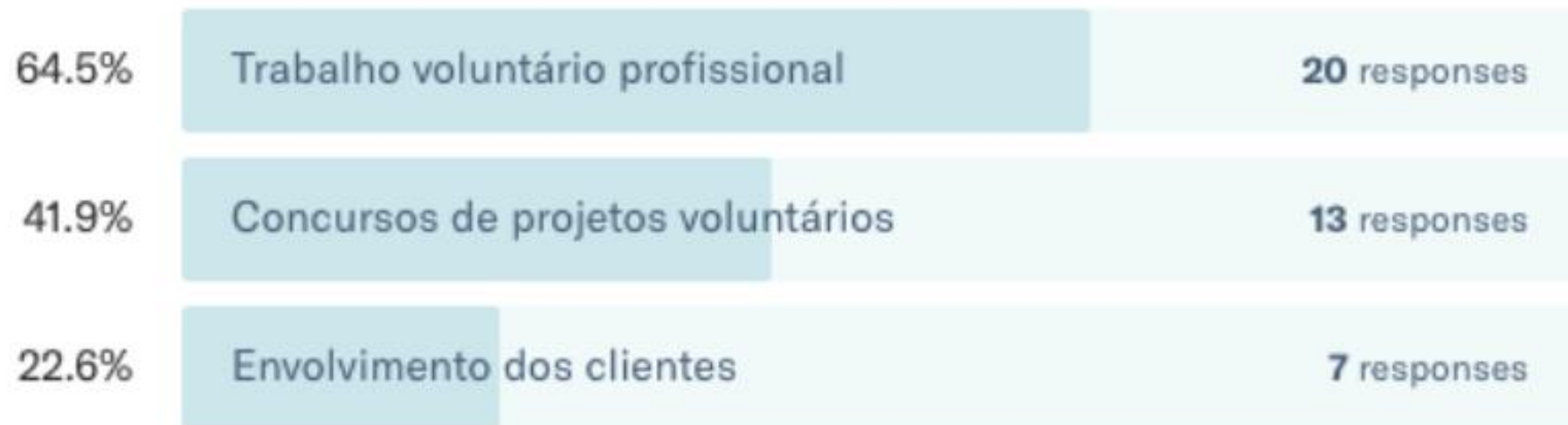
A maior parte das empresas continua medindo apenas a dedicação dos voluntários, pois é difícil medir o real impacto da ação na comunidade. Sua empresa já fez algum movimento para medir os resultados que sua ação trouxe para a comunidade?



As empresas estão em busca de ações que gerem melhorias contínuas.
Você percebe esse movimento também na sua organização?



Quais desses formatos você já testou em sua organização? Concursos de projetos voluntários, envolvimento dos clientes, trabalho voluntário profissional.



Em que área da empresa está alocado o programa de voluntariado na sua organização?



entre em contato



e-mail: grupovoluntariadoempresarial@gmail.com

blog: voluntariadoempresarial.org.br

facebook: GrupoVoluntariadoEmpresarial