



# ESG

Uma evolução da  
RSC ou ela mesma?

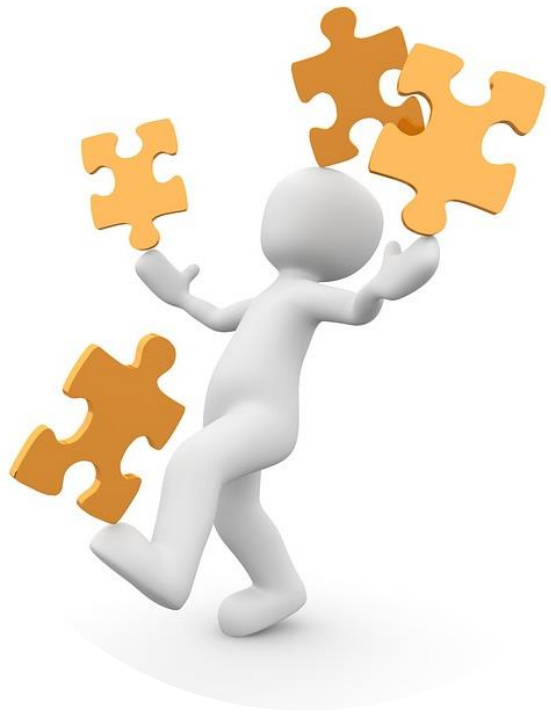
Rosângela Melatto

Abril, 2021



**ESG** é uma sigla em inglês que significa environmental, social and governance, e corresponde às práticas ambientais, sociais e de governança de uma organização.





Investimento  
social privado



Projetos



Avaliação e indicadores



Articulação de  
parcerias



Stakeholders

# Colaboradores

- Sustentabilidade é transversal
- Voluntariado de valor, engajado



# Comunidades do Entorno

- Relações de Confiança e transparência
- Profissional dedicado





# Clientes

- Escutar a área de negócios
- Dar a conhecer as práticas da empresa





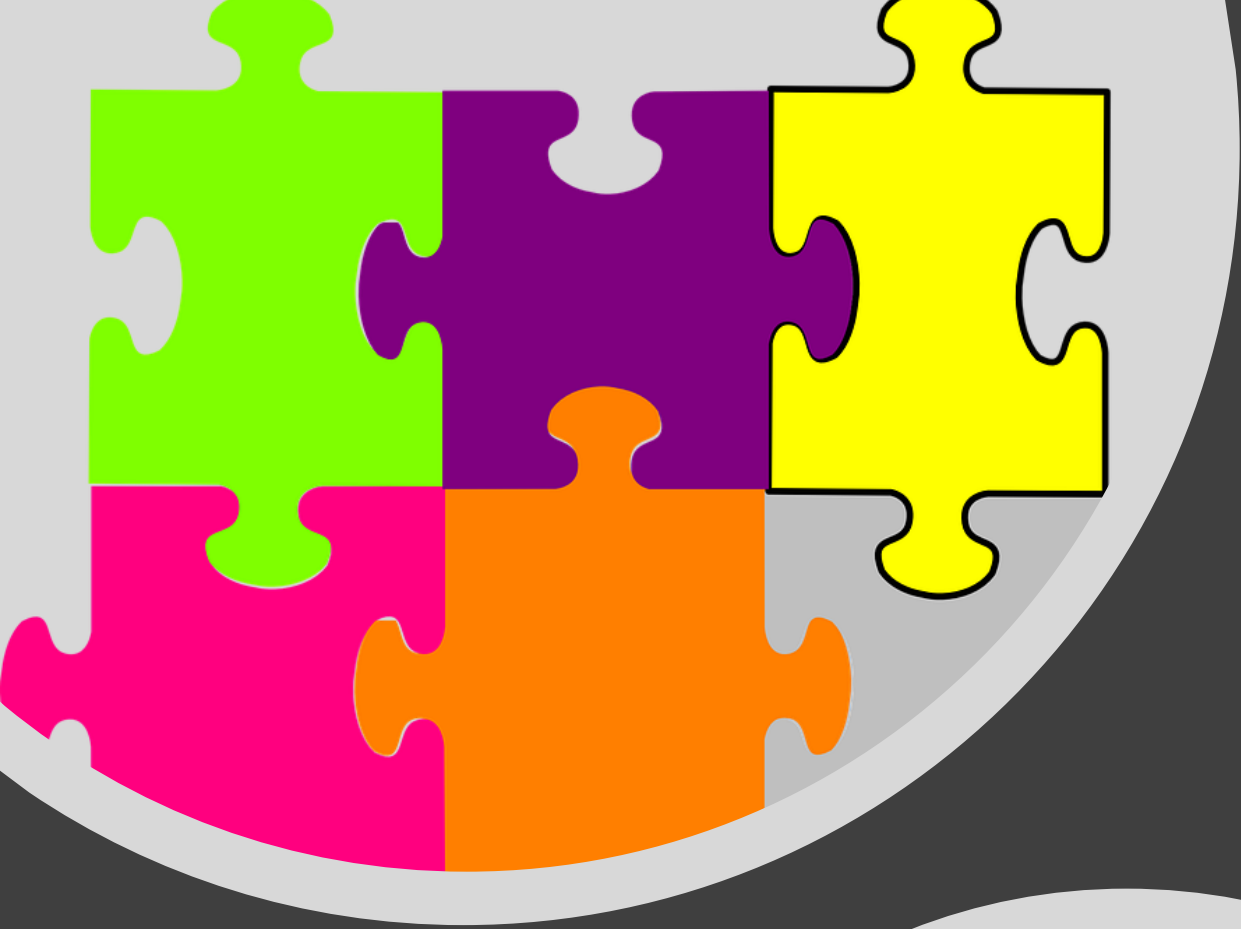
---

## Governos, entidades, associações

---

- Sinergias
- Informações
- Reconhecimento



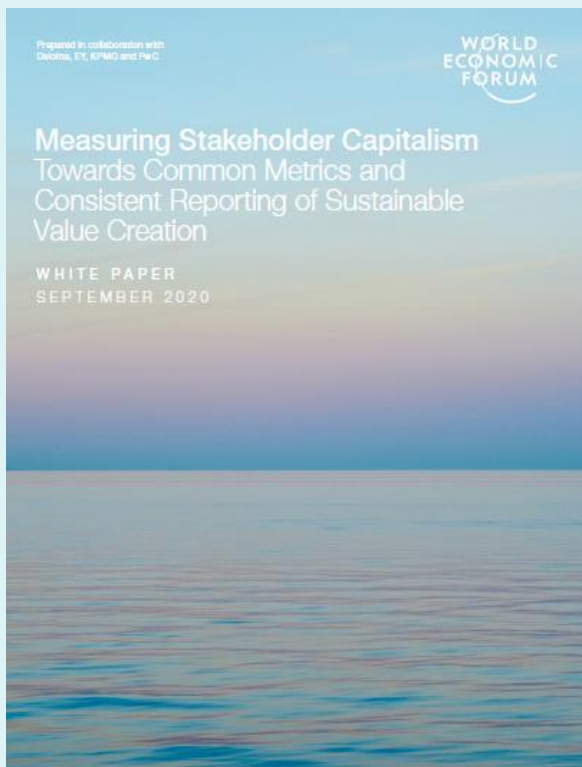


# Indicadores, Prêmios e Reconhecimentos

- Contar a história
- Fideliza colaboradores e clientes
- Atrai investidores



# Mas, então, o que muda?



- Olhar atento para as métricas publicadas em setembro/2020: 21 métricas e 34 desdobramentos – agora é possível comparar.
- Relatório não financeiro. O que ele traz?
- Compromisso de seus stakeholders
- Como sua empresa se relaciona com outros no mercado e no seu setor.

# Measuring Stakeholder Capitalism Towards Common Metrics and Consistent Reporting of Sustainable Value Creation

WHITE PAPER  
SEPTEMBER 2020

## O que são as métricas?

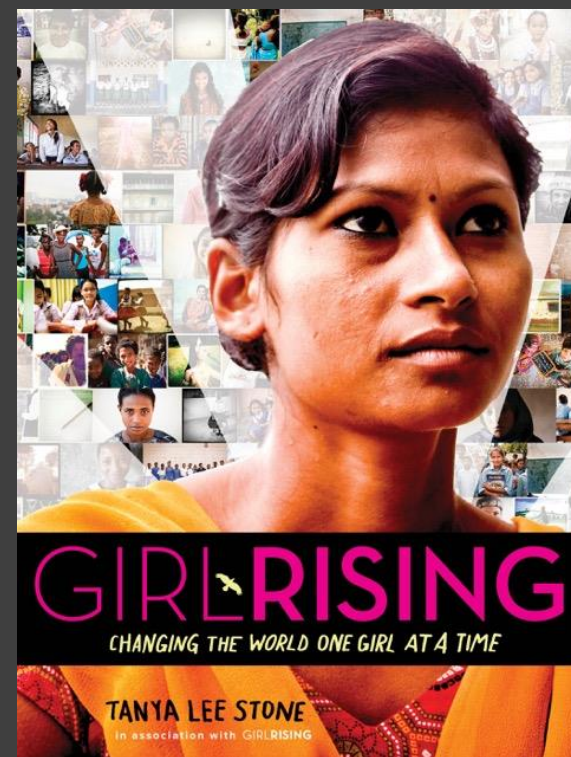
- Divulgações não financeiras:
  - Pessoas
  - Planeta
  - Prosperidade
  - Princípios de governança
- Construídos sobre os padrões existentes, incluem métricas :
  - Emissões de gases de efeito estufa
  - Igualdade de remuneração
  - Diversidade do conselho




Buscar novos horizontes...

Organizações resilientes tomam a frente na reinvenção dos negócios

Media Lab Estádio





**Nota de  
agradecimento**



“Sustentabilidade não é um negócio,  
é um bom negócio”

**Paul Stevens Otellini**

(12 de outubro, 1950 – 2 de outubro, 2017)



# Rosângela Melatto

- Engenheira; Extensão em Marketing, Administração e Sustentabilidade; Mestre em Cidades Inteligentes e Sustentáveis.
  - Investimento para o desenvolvimento sustentável.
- + 30 anos em empresas multinacionais de tecnologia.
- +15 anos sustentabilidade e RSC América Latina.
- Consultora em gestão e Sustentabilidade.
- Sonho de vida: dividir conhecimento.



Romelatto @terra.com.br