



Voluntariado Empresarial no Brasil: engajamento - confiança - contribuição

01.06.2022

quem somos

○ **Grupo de Estudos de Voluntariado Empresarial** é uma iniciativa que reúne profissionais de Sustentabilidade, RSE, RH e outras áreas em **encontros bimestrais** para gerar **aprendizado coletivo** sobre programas corporativos de voluntariado.

compartilhamento • pesquisa • gestão
inspiração • tendências • prática • inovação
experiências • casos reais • comunicação



como trabalhamos



debates



palestras



grupos de
discussão



documentação
do aprendizado



presença em
eventos da área



nossos números

+12

anos de
atuação

78

encontros

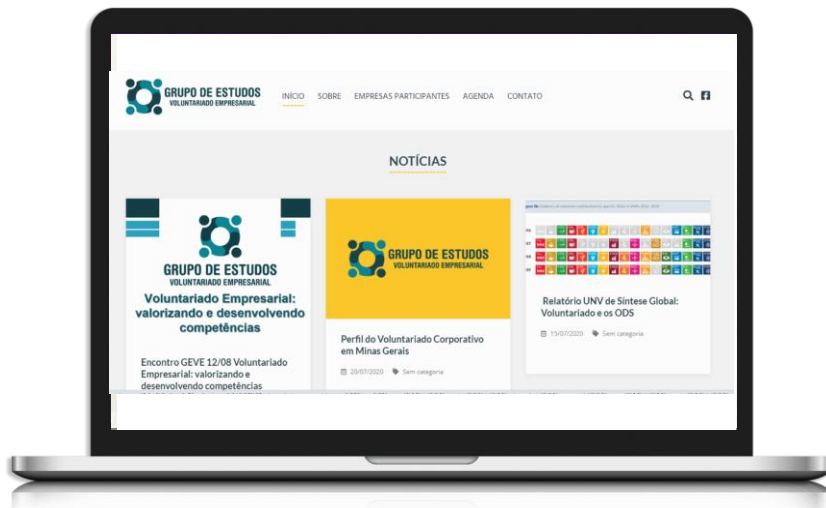
+8.000

participantes

+700

empresas
representadas

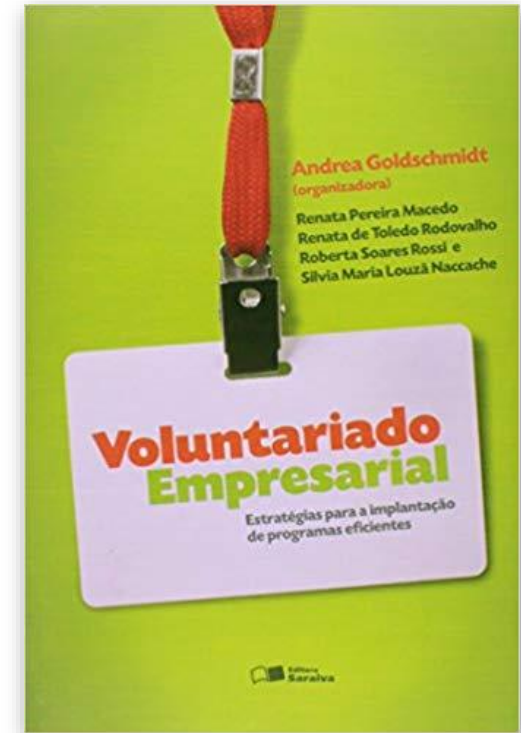
o que já construimos juntos



Site com conteúdos desenvolvidos nos encontros



Artigos publicados periodicamente na Revista Filantropia



Publicação do livro *Voluntariado Empresarial - Estratégias para a implantação de programas eficientes*

comitê organizador voluntário



Cláudia Sintoni
Giuliana Preziosi
Juliana Ioshimatsu
Mirela Mariano
Renan Carvalho
Renata Toledo
Roberta Rossi
Samantha Jones
Sílvia Naccache

parcerias



Patrocínio:



Parceiros estratégicos:



agende-se!

GEVE em 2022

- 02 DE FEVEREIRO
- 06 DE ABRIL
- 01 DE JUNHO
- 03 DE AGOSTO
- 05 DE OUTUBRO
- 07 DE DEZEMBRO



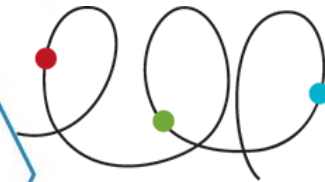
: <https://pt.surveymonkey.com/r/QCXWN8G>

JUNTOS

Redes unidas pelo Voluntariado Empresarial

MARQUE
NA AGENDA:

19 de julho



III Congreso Internacional
Voluntariado Corporativo **Voluntare**

*7 e 8 de junho em Madri, JUNTOS participa do painel:
Voluntariado Corporativo no mundo
Peculiaridades, tendências e desafios de diferentes países.*

contato



e-mail: grupovoluntariadoempresarial@gmail.com

blog: voluntariadoempresarial.org.br

facebook: GrupoVoluntariadoEmpresarial



PESQUISA
VOLUNTARIADO
NO BRASIL
2021



A Pesquisa Voluntariado no Brasil 2021 apresenta um retrato do engajamento do brasileiro – quem são os voluntários, onde atuam e quais suas motivações.

As edições anteriores foram realizadas em 2001 e 2011



PESQUISA
VOLUNTARIADO
NO BRASIL
2021

“Serviço ou atividade voluntária é doar tempo e trabalho de maneira espontânea e sem remuneração para a comunidade, para projetos sociais, para programas assistenciais, para causas, para eventos e situações emergenciais. Pode ser individual, organizada por grupos ou por empresas”



PESQUISA
VOLUNTARIADO
NO BRASIL
2021

Metodologia:

Pesquisas quantitativas: com o objetivo de identificar o perfil dos voluntários e dos não voluntários no Brasil, por meio de **entrevistas pessoais e individuais**, com pessoas de 16 anos ou mais.

Pesquisas qualitativas: com o objetivo de investigar em profundidade os aspectos comportamentais, opiniões, captar informações e obter uma análise profunda e detalhada sobre as percepções de voluntários, de especialistas e interessados no tema, por meio de entrevistas e conversas com voluntários e com formadores de opinião.

PRINCIPAIS RESULTADOS



Já fez ou faz atualmente o voluntariado

Em 2001, Ano Internacional do Voluntário

18% da população brasileira declarou ter realizado trabalho voluntário.

Na celebração da **Década do Voluntariado** em **2011**, este número chegou a

25%

PESQUISA
VOLUNTARIADO NO
BRASIL 2001+20



PESQUISA
VOLUNTARIADO
NO BRASIL
2021

56%

34% dos brasileiros
com mais de 16 anos
são voluntários,

**57 milhões de voluntários
no Brasil**



A satisfação com a
própria atividade
voluntária que realiza
segue em alta, com
nota média de 9,1!



15% dos voluntários

estão engajados em

programas de

voluntariado empresarial

e dedicam, em média,

21 horas/mês.

QUANTIDADE DE HORAS MÉDIA
DEDICADAS POR MÊS/VOLUNTÁRIO

● 2011 ● 2021



GRUPO DE ESTUDOS
VOLUNTARIADO EMPRESARIAL

Ser solidário é a palavra que descreve a **motivação** dos voluntários em 2021!

74%

Ser solidário

11%

Motivações religiosas

9%

Fazer a diferença

6%

Retribuir algo que recebeu

6%

Dever de cidadania

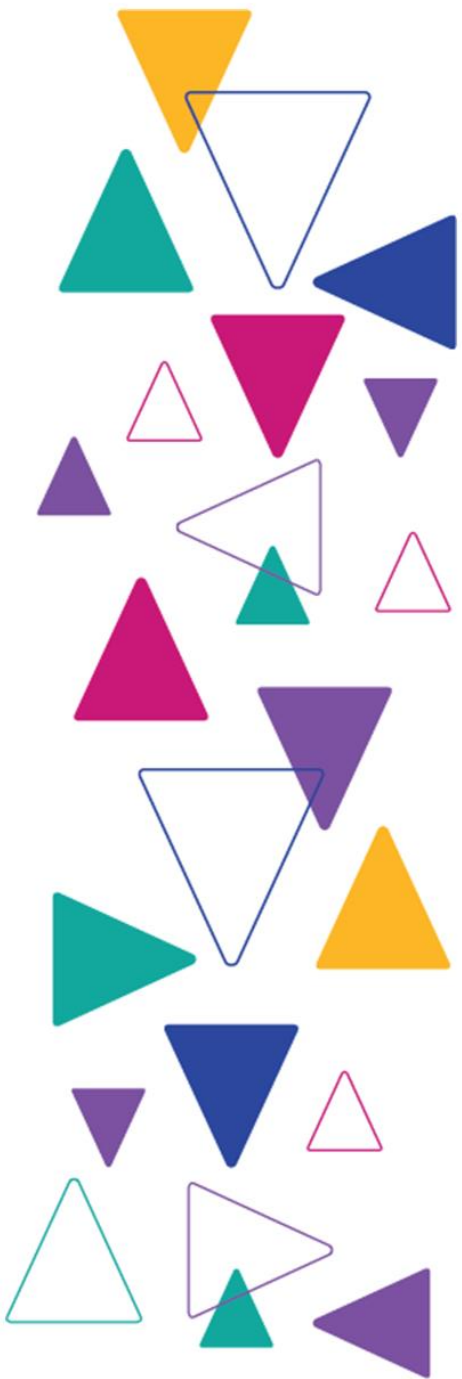
4%

Melhorar minha autoestima





<https://www.pesquisavoluntariado.org.br>



Análise de cluster é uma técnica estatística usada para classificar elementos em grupos, de forma que elementos dentro de um mesmo cluster sejam muito parecidos, e os elementos em diferentes clusters sejam distintos entre si.

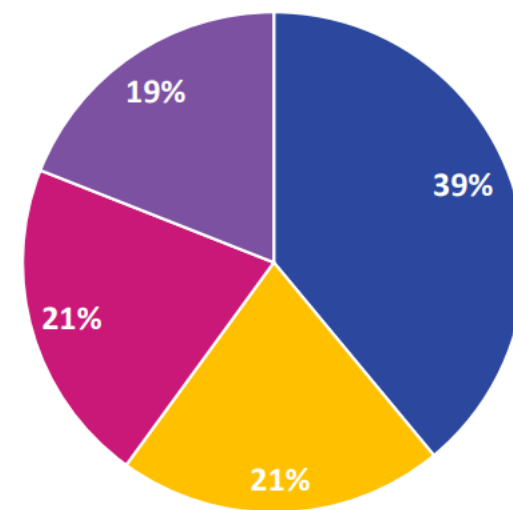
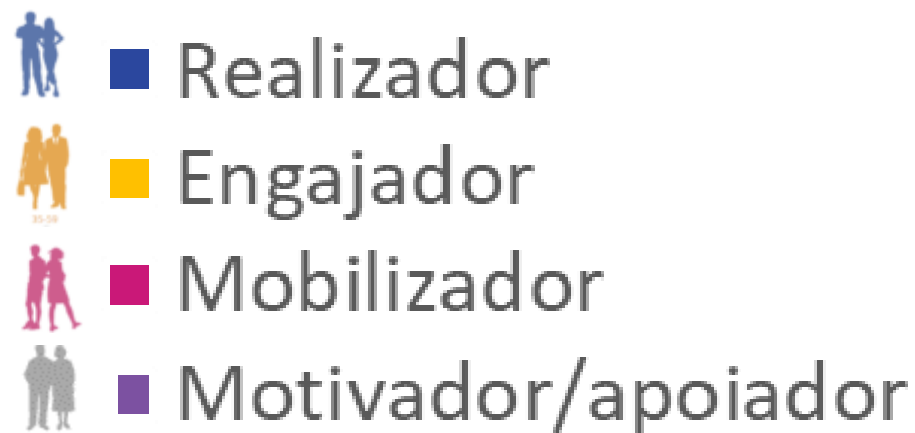


Persona ou personificação dos grupos

Índice de ENGAJAMENTO segundo concordância sobre atitudes em relação ao trabalho voluntário

Índice de CONFIANÇA no trabalho voluntário desenvolvido

Índice de CONTRIBUIÇÃO das atividades voluntárias



■ Realizador ■ Engajador ■ Mobilizador ■ Motivador/apoiador



GRUPO DE ESTUDOS VOLUNTARIADO EMPRESARIAL

**Voluntariado Corporativo no Brasil –
Engajamento, contribuição e confiança**

Instituto Datafolha



Luciana Chong

Diretora do Instituto Datafolha, Bacharel em Letras na PUC - SP em 2000, Pós-graduação em Marketing na ESPM em 2009 e MBA em Comunicação na ESPM em 2014. Tem mais de 25 anos de experiência na área de pesquisa, coordenou e gerenciou estudos de mercado e opinião de variadas técnicas como pesquisa telefônica, pessoal, internet e painéis.

luciana.chong@datafolha.com.br



Rodrigo Alonso Vásquez,

Coordenador de projetos, é formado em Ciências Sociais pela Unicamp, com mestrado em Ciência Política pela mesma instituição. Tem especialização em Metodologia Quantitativa pela UFMG e está há 12 anos no Datafolha. rodrigo.vasquez@datafolha.com.br