

O que pode e o que não pode no Voluntariado Empresarial? Aspectos Jurídicos e Contábeis

05.04.2023

grupovoluntariadoempresarial@gmail.com
www.voluntariadoempresarial.org.br
www.youtube.com/@voluntariadoempresarial

quem somos

O **Grupo de Estudos de Voluntariado Empresarial** é uma iniciativa que reúne profissionais de Sustentabilidade, RSE, RH e outras áreas em **encontros bimestrais** para gerar **aprendizado coletivo** sobre programas corporativos de voluntariado.



compartilhamento • pesquisa • gestão
inspiração • tendências • prática •
inovação experiências • casos reais •
comunicação



como trabalhamos



debates



palestras



grupos de
discussão



documentação
do aprendizado



presença em
eventos da área

nossos números

13

anos de
atuação

+80

encontros

+8.000

participantes

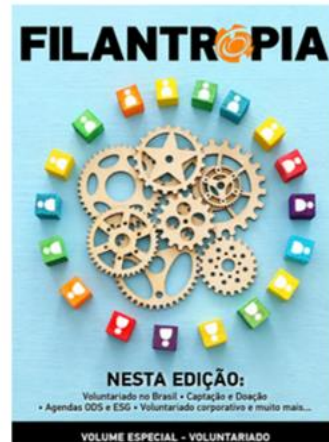
+700

empresas
representadas

o que já construímos juntos



Site com registro e conteúdos desenvolvidos nos encontros desde Dezembro de 2009 e conteúdos complementares



Artigos publicados periodicamente na Revista Filantropia



Publicação do livro *Voluntariado Empresarial - Estratégias para a implantação de programas eficientes*

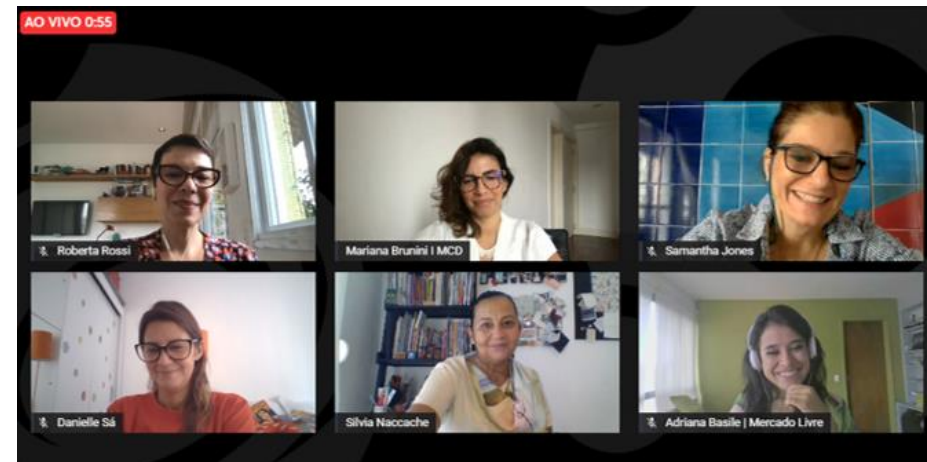


Mais de 50 vídeos publicados e organizados em Encontros GEVE, Inspiração e conhecimento, Parcerias e eventos e JUNTOS- redes unidas pelo voluntariado empresarial



Terceira edição de pesquisa, duas décadas e o perfil do voluntário brasileiro

Realizamos em 2022



Voluntariado Corporativo no Brasil –
Engajamento, contribuição e confiança



5 encontros online 1 encontro híbrido



GEVE em 2023



Reserve a data

- **08 DE FEVEREIRO:**
Voluntariado Empresarial Brasil e Portugal: convergências e tendências
- **05 DE ABRIL**
Aspectos Jurídicos e contábeis na perspectiva do voluntariado empresarial
- **07 DE JUNHO**
- **02 DE AGOSTO**
- **04 DE OUTUBRO**
- **06 DE DEZEMBRO**

GEVE e a Rede JUNTOS



Redes Unidas pelo Voluntariado Empresarial, JUNTOS tem o objetivo de explorar o alcance e as perspectivas do voluntariado empresarial hoje no Brasil, na América Latina e no mundo, formando esta rede de promoção do voluntariado. Reunidas desde 2021 implementam projetos comuns; ampliam a capilaridade e fortalecem as ações e ainda, promovem um ambiente de compartilhamento de saberes de voluntariado corporativo. Fazem parte as seguintes redes e organizações: GEVE - Grupo De Estudos de Voluntariado Empresarial; CLAVE - Conselho Latino Americano de Voluntariado Empresarial; CBVE - Conselho Brasileiro de Voluntariado Empresarial; CMVC - Conselho Mineiro de Voluntariado Corporativo; Atados Hub de Voluntariado Empresarial e Voluntare.

Agenda

AGENDA CBVE

A PARTIR DE 4 DE ABRIL

Premio APLAUDE

Está chegando a edição de 2023 do maior prêmio de voluntariado do Brasil!

VEM AÍ:



prêmio
aplaude
ações voluntárias que transformam

Inscrições: 04/04 a 05/05

no nosso site: cbve.org.br

parcerias

Patrocínio:



Parceiros estratégicos:



comitê organizador voluntário

Cláudia Sintoni
Giuliana Preziosi
Juliana Ioshimatsu
Mirela Mariano
Renan Carvalho
Renata Toledo
Roberta Rossi
Samantha Jones
Sílvia Naccache





GRUPO DE ESTUDOS
VOLUNTARIADO EMPRESARIAL

O que pode e o que não pode no voluntariado empresarial?

Conheça os aspectos jurídicos e contábeis

ABRIL 2023

5

Das 10 às 12h



GRUPO DE ESTUDOS
VOLUNTARIADO EMPRESARIAL



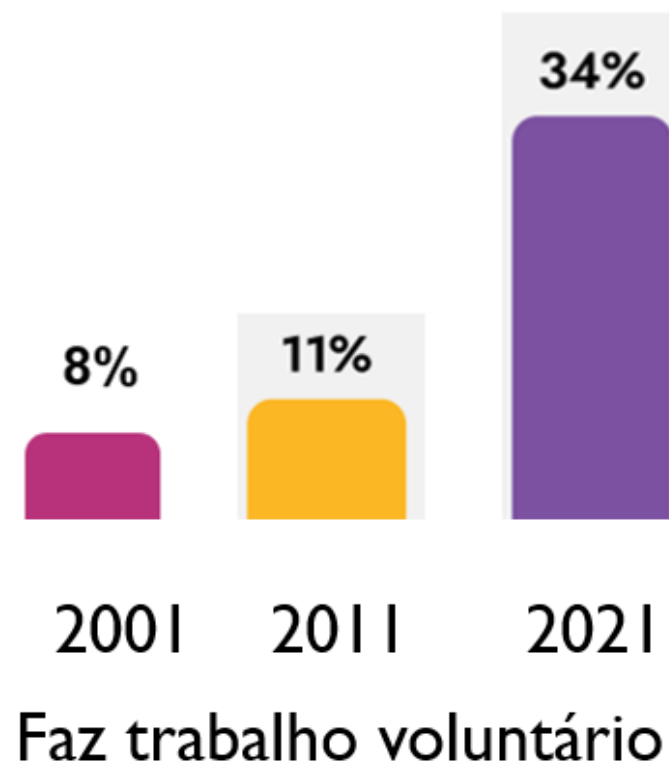
<https://pesquisavoluntariado.org.br/>

A Pesquisa Voluntariado no Brasil 2021 apresenta um retrato do engajamento do brasileiro – quem são os voluntários, onde atuam e quais suas motivações.

As edições anteriores foram realizadas em 2001 e 2011

34% dos brasileiros
com mais de 16 anos
são voluntários,

**Somos hoje
57 milhões de voluntários
no Brasil**

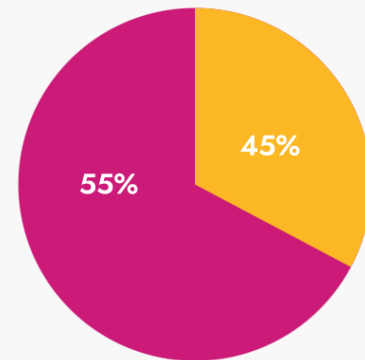


ASPECTOS JURÍDICOS

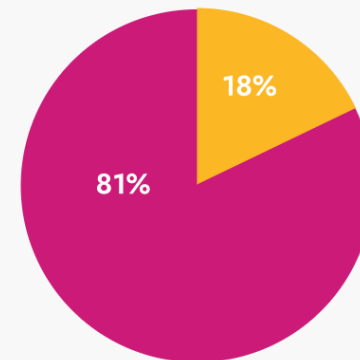
Conhecimento da Lei do
Voluntário

Assinatura do termo de
adesão ao serviço
voluntário

● Sim, conhece
● Não conhece

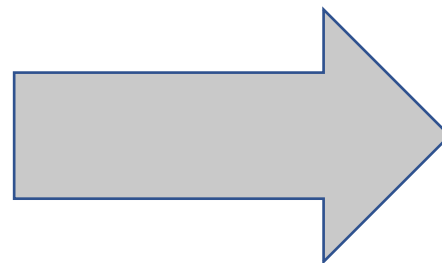


● Assinou
● Não assinou



QUANTIDADE DE HORAS MÉDIA DEDICADAS POR MÊS/VOLUNTÁRIO

● 2011 ● 2021



12.000.000.000

12 bilhões de horas /ano



Fazem alguma atividade voluntária com frequência definida
5% em 2011



Palestrantes



LAIS DE FIGUEIRÊDO LOPES. Sócia de Szazi, Bechara, Storto, Reicher e Figueirêdo Lopes Advogados. Doutoranda em Direito Público pela Universidade de Coimbra e Mestre em Direito pela PUC/SP. Presidente da Comissão de Direito do Terceiro Setor da OAB/SP. Ex Assessora Especial do Ministro-Chefe da Secretaria-Geral da Presidência da República (2011 a 2016) para temas de regulação de organizações da sociedade civil. Professora em cursos de pós-graduação e extensão da PUC/SP e integrante do NEATS – Núcleo de Estudos Avançados do Terceiro Setor da PUC/SP. lais@sbsa.com.br

ALEXANDRE CHIARATTI e MATEUS YUTAKI são Profissionais de Auditoria, com experiência de mais de 22 anos em Entidades do Terceiro Setor, Bacharelados em Ciências Contábeis, Especialistas em Finanças, Pós Graduados em Gestão de Organizações do Terceiro Setor e Auditoria, Membro do colegiado de Auditoria do IBRACON - Instituto dos Auditores Independentes do Brasil, Cadastro Nacional de Auditores Independentes n° 1620, Palestrantes de Cursos, Seminários e Congressos no Sindicato dos Contadores de SP e dentre outros. Especializações na universidade da Flórida em 2015, E Stanford em 2016, MIT (Massachussets) em 2017, Imperial College (London) em 2018 e na MCGILL University em 2019. alexandre.chiaratti@grupoaudisa.com.br e mateus.ferreira@grupoaudisa.com.br





GRUPO DE ESTUDOS
VOLUNTARIADO EMPRESARIAL