

Welcome to Cidadão Pró-Mundo!



The place which I work ^{for} will give a

5% 

da população brasileira
fala inglês.

Pessoas que dominam o idioma,
podem ganhar mais que o

dobro

ocupando o mesmo cargo que
pessoas com nível básico de inglês.

Inglês no Enem,

é obstáculo entre estudante
da escola pública e faculdade

Fontes: Folha de São Paulo,
Catho e Education First EPI 2021



**No Brasil,
conhecimento
em inglês é um
marcador social.**

Nossa missão é **transformar** essa realidade

Promovendo a inserção social de adolescentes e jovens de escolas públicas do Brasil, por meio do ensino voluntário de inglês.

Trabalhando em prol dos Objetivos de Desenvolvimento Sustentáveis (ODS) estabelecidos pela ONU para 2030.



Curso de inglês CPM



5 anos de curso

Materiais didáticos cedidos gratuitamente pela Cambridge University Press.

Estudantes concluem o curso com nível B1 de proficiência em inglês *

nível intermediário



PRESENCIAL

3h de aulas semanais gratuitas

VIRTUAL

2h de aulas semanais gratuitas

*Equivale ao terceiro nível do Quadro Europeu Comum de Referências para Línguas QECR.

Curso para certificação CPM (Qualify)

Estudantes que concluíram o
Curso de Inglês CPM preparados
para o exame de proficiência e
certificação de Cambridge



1 ano de curso

Aulas, materiais
e exames custeados
pela CPM e parceiros



**3h de aulas
semanais**

**Resultados
2022**

81%
APROVADOS

Exame B1 Preliminary
nível intermediário

Exame B2 First
*nível intermediário
avançado*

Método



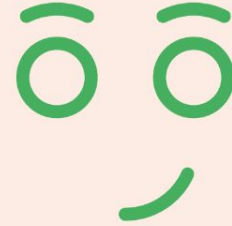
FDS 1
PROF. A+B



FDS 2
PROF. C+D

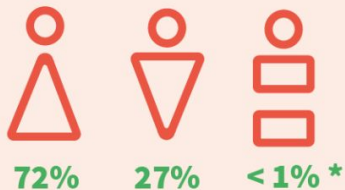


FDS 3
PROF. E+F



FDS 4
PROF. G+H

Equipe de Voluntariado



* Mulheres e homens trans, pessoas de gênero fluido ou gênero neutro, não-binários e outros.



Conhecimento língua inglesa

47% 43%

avançado

fluyente ou nativo



89%

São Paulo

8%

Rio de Janeiro



10%

outros estados

7%

outros países



94%

ensino superior
pós-graduação

Estudantes



54%
pretos e
pardos



45%
brancos



1%
amarelos



88%
têm renda familiar entre
1 a 4 salários mínimos



95%
estudam em escola pública
ou em escola particular
com bolsa

33% **41%**
ensino médio ensino superior



66%



33%



< 1% *

* Mulheres e homens trans, pessoas de gênero fluido ou gênero neutro, não-binários e outros.

em 2023

10
UNIDADES

157
TURMAS

93%
NPS

no 1º semestre

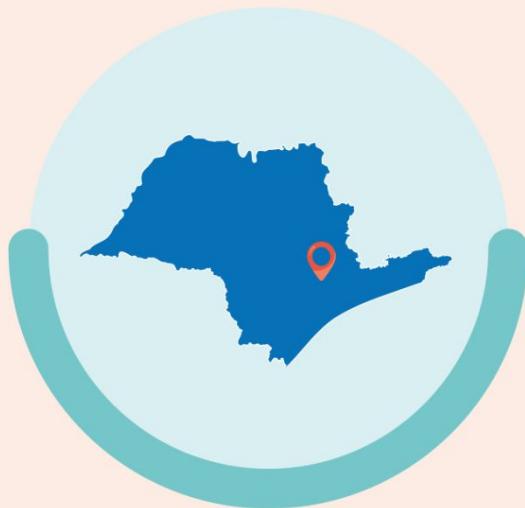
+2.300
STUDENTS
matriculados(as)

+1.300
VOLUNTEERS

Atuação



Grande São Paulo



Campinas



Rio de Janeiro

+ Unidade Virtual

Localização



Volunteers



Students

Premiações e certificações

Instituto
CSH
Credit Suisse Hedging-Griffo



Case voluntariado - Pinheiro Neto Advogados

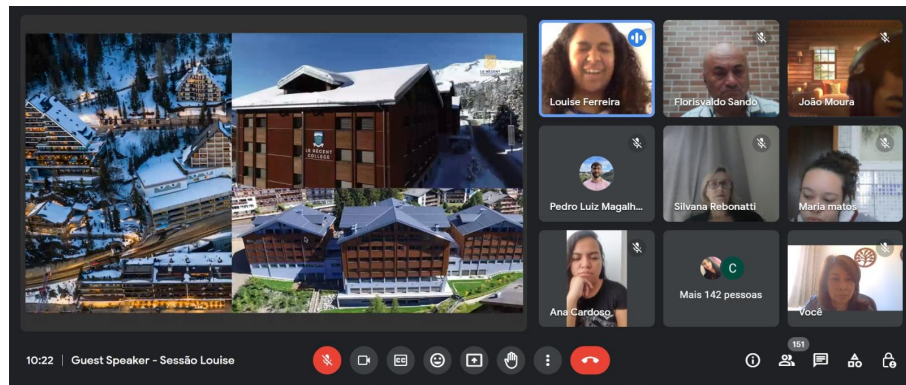
Voluntariado com apoio de patrocínio e serviço pro-bono

- **Modelo de parceria:**
 - Voluntariado corporativo
 - Prestação de serviço pro bono
 - Apoio financeiro para manutenção da Unidade de Ensino Monte Azul (São Paulo)
- **Voluntariado:**
 - Divulgação de inscrições direcionada para colaboradores - e-mail mkt e live “tira dúvidas”
 - Acompanhamento de inscrições com relatório semanal. Priorização no processo seletivo.
 - Relatórios personalizados de horas e resultados
- **Resultados:**
 - Em 5 anos, mais de **80 pessoas** voluntárias envolvidas (~**1.400 horas**)
 - Expansão para diferentes formas de apoio - aporte e pro bono

Case voluntariado - Guest Speaker Day

Evento de voluntariado com estudantes da CPM

- **Modelo de parceria:**
 - Dia de palestras e workshops online para estudantes CPM realizadas por voluntários de empresas parceiras
- **Voluntariado:**
 - **20 speakers** de diferentes nacionalidades (Brasil, Alemanha, Peru e Angola) realizando 12 sessões virtuais de 1h com 1-3 speakers/sessão, acompanhados por 1 host da CPM em todas as sessões.
 - **7 Empresas** parceiras participaram com seus profissionais.
- **Resultados:**
 - **830 participantes** das 11 unidades de ensino, unidade virtual e grupo de Gestão.
 - Relacionamento com parceiros atuais e potenciais



Case voluntariado - CPM + Instituto Reciclar

Programa de mentoria Citi Women para alunas da CPM

- **Modelo de parceria:**
 - Ciclo de 6 sessões de mentoria para alunas da CPM realizadas por mentores voluntários do Citibank utilizando metodologia e plataforma do Instituto Reciclar.
- **Voluntariado:**
 - Divulgação de inscrições direcionada para colaboradores - pacote de comunicação
 - Acompanhamento semanal e relatórios das sessões de mentoria
 - Relatórios e pesquisa final de resultados
- **Resultados:**
 - **45 pessoas mentoras** voluntárias envolvidas (~540 horas)
 - **70%** de retenção durante o programa de 6 meses
 - Ampliação da parceria entre as OSCs e novos parceiros



Ludmilla Fregonesi

Diretora executiva

ludmilla.fregonesi@cidadeapromundo.org



WE LOVE CIDADÃO PRÓ-MUNDO

www.cidadeapromundo.org
[@cidadeapromundo](https://twitter.com/cidadeapromundo)