



GRUPO DE ESTUDOS
VOLUNTARIADO EMPRESARIAL

Comunicação no voluntariado empresarial
para fortalecer as agenda e
engajar voluntários

quem somos



○ **Grupo de Estudos de Voluntariado Empresarial** é uma iniciativa que reúne profissionais de Sustentabilidade, RSE, RH e outras áreas em **encontros bimestrais** para gerar **aprendizado coletivo** sobre programas corporativos de voluntariado.

- Compartilhamento
- Pesquisa
- Gestão
- Inspiração
- Tendências
- Prática
- Inovação
- Experiências
- Casos reais
- Comunicação



como trabalhamos



debates



palestras



grupos de
discussão



documentação
do aprendizado



presença em
eventos da área

como trabalhamos

documentação do aprendizado



➔ **Onde encontrar:**
voluntariadoempresarial.org.br/

➔ **Como encontrar:**
Busca por palavras chave

Busca por categorias

Artigos

Ferramenta

Avaliação

Formação

Cases

Gestão

Comunicação

Impacto

Diagnóstico

Implantação

Etapas de um
programa de
voluntariado
empresarial

Inspirações e Reflexões

Legislação

Mobilização





nossos números

14

anos de
atuação

+87

encontros

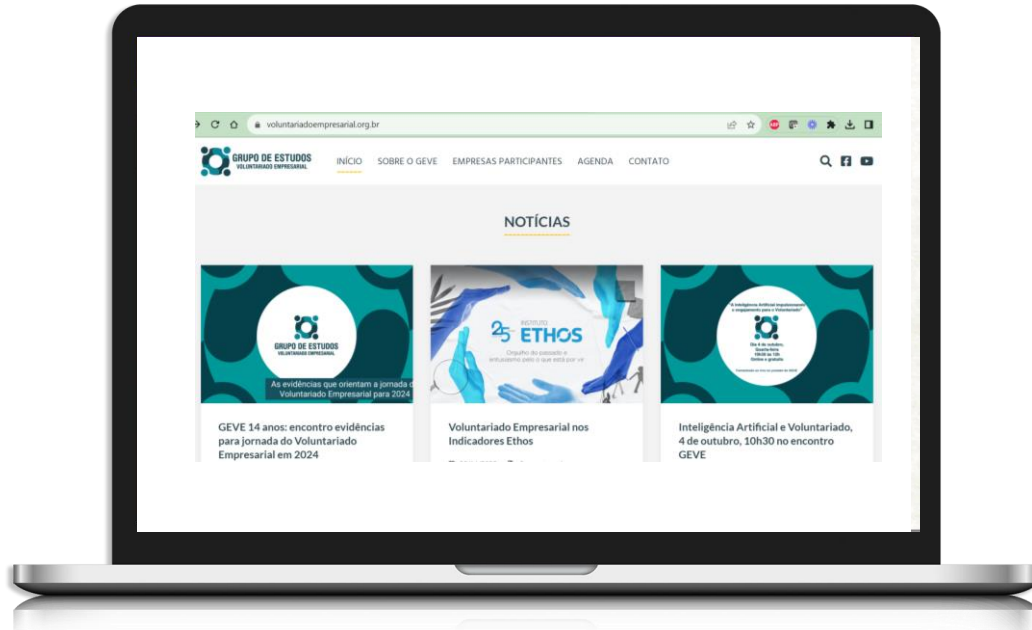
+700

empresas
representadas

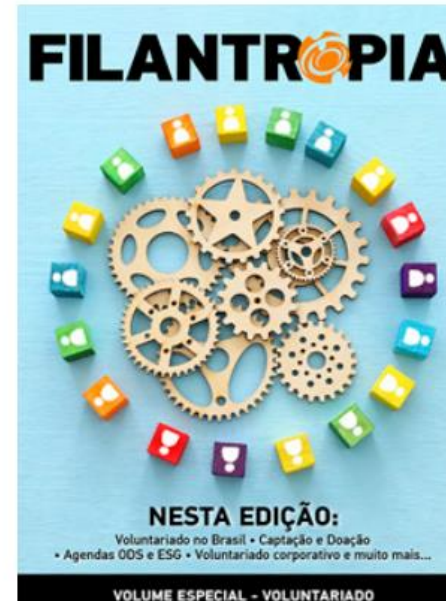
+8.000

participantes

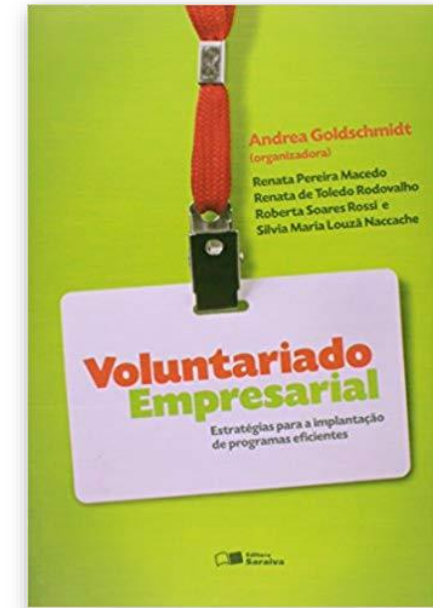
O que já construímos



Site com conteúdos desenvolvidos nos encontros



Artigos publicados periodicamente na Revista Filantropia



Publicação do livro *Voluntariado Empresarial - Estratégias para a implantação de programas eficientes*

comitê organizador voluntário



Giuliana Preziosi



Izabel Sanches



Mirela Mariano



Renata Toledo



Renan Carvalho



Roberta Rossi



Samantha Jones



Sílvia Naccache

parcerias



Patrocínio:



Apoio:



Parceiros estratégicos:



retrospectiva 2023

08/02 – Voluntariado Empresarial Brasil e Portugal: convergências e tendências



05/04 – O que pode e o que não pode no Voluntariado Empresarial? Aspectos Jurídicos e Contábeis



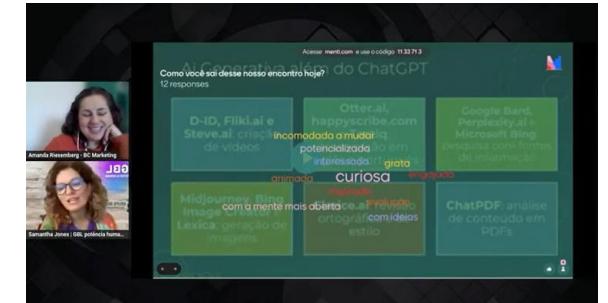
07/06- A pobreza, a fome e as desigualdades: uma agenda urgente também para o voluntariado



02/08 – Juventudes, trabalho e o voluntariado empresarial



04/10 A inteligência Artificial impulsionando o engajamento de voluntários



06/12 As evidências que orientam a jornada do Voluntariado Empresarial para 2024



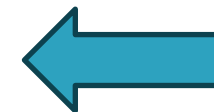
agende-se!



GEVE em 2024

07 DE FEVEREIRO

03 DE ABRIL



05 DE JUNHO

07 DE AGOSTO

02 DE OUTUBRO

04 DE DEZEMBRO

Comunicação no voluntariado para ampliar engajamento e fortalecer as agendas



grupovoluntariadoempresarial@gmail.com
www.voluntariadoempresarial.org.br
www.youtube.com/@voluntariadoempresarial

palestrantes



Carolina Thaís Muller é consultora em voluntariado transformador, pela Âmbar Consultoria. Formada em Administração, com MBA em Gestão Empresarial, pela FGV, atualmente realiza uma pós-graduação - Master ESG na Prática: princípio, estratégia e cultura, da ESPM. Se dedica ao fortalecimento de redes para a ampliação de impactos positivos e transformações de vidas e territórios. Autora de várias publicações e mediação de eventos e premiações em voluntariado corporativo, foi supervisora por mais de 8 anos do Conselho Brasileiro de Voluntariado Empresarial – CBVE. carolmuller.ambar@gmail.com



Ana Luísa Azevedo é Gestora de Equipa & Operações na Pista Mágica. Faz parte do Corpo de Investigadores do Centro de Estudos Organizacionais e Sociais do Politécnico do Porto, CEOS.PP. Gestora, formadora e consultora na área do Voluntariado e da Inovação Social. Licenciada em Ciências da Comunicação pela FLUP e Mestre em Economia Social pela Católica Porto Business School. Aluna de Doutoramento em Criatividade e Inovação Social e Sustentável na Universidade de Vigo. analuisa.azevedo@pista-magica.pt



Priscilla Nogueira de Paula é cofundadora e CEO da Benjamin Consultoria, assessoria em responsabilidade social corporativa, principalmente em Voluntariado Empresarial. Criadora do App do Ben, aplicativo de gestão e relacionamento para voluntariado corporativo. Graduada em Artes Cênicas pela Universidade Federal de Uberlândia. Pós graduada em Administração de Empresas e Pós Graduanda em Educação Moderna. Atua na área social há cerca de 20 anos. priscilla@benjaminconsultoria.com.br